

# FEBEG annual report 2017

Summarized 'key figures' slide deck



Federatie van de Belgische  
Elektriciteits- en Gasbedrijven

Fédération Belge des Entreprises  
Électriques et Gazières

Federation of Belgian  
Electricity and Gas Companies

**35**  
membres

**7.780**  
employés



→ -1,5%  
vs 2016

→ -11,5%  
vs 2011



Chiffres  
d'affaires: → +6,5%  
vs 2016

**17,6**  
milliard € → -32,8%  
vs 2011

Valeur  
ajoutée:

→ +18%  
vs 2016


**1,88**

milliard €

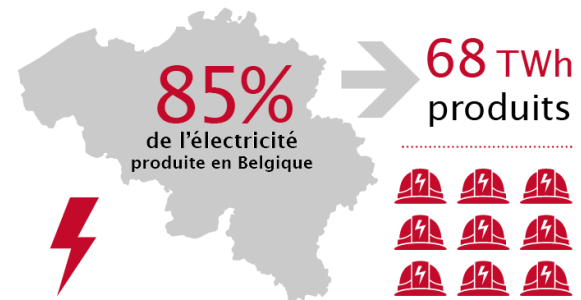
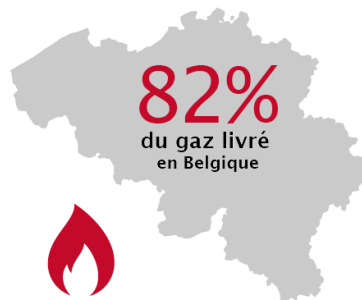
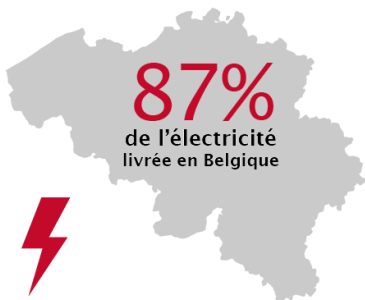
→ -45,3%  
vs 2011

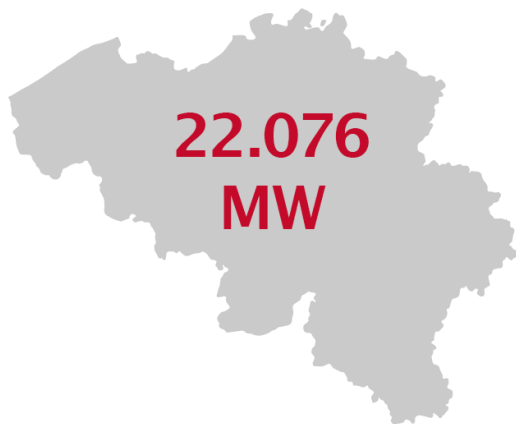


**Membres  
FEBEG  
(2017)**

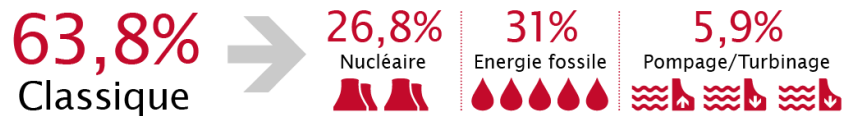
**5** millions de  
clients (EAN)  
Electricité 

**2,72** millions  
de clients  
(EAN) Gaz  



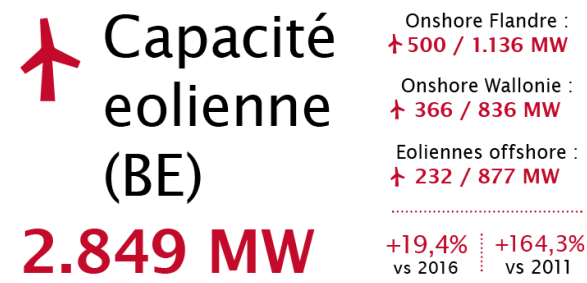
**⚡** Capacité de production électrique (BE)




**⚡**  
**Production électrique - Capacité**  
 (2017)

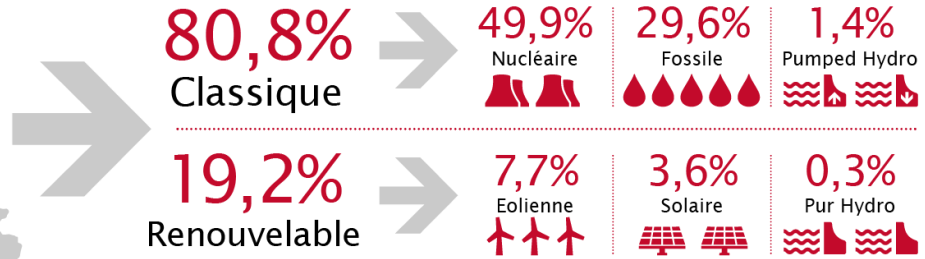


**+4,8%**  
**vs 2016**





 Production nette d'électricité (BE)

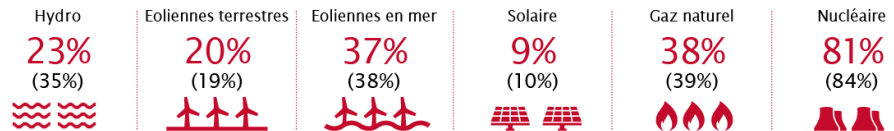


  
Production électrique - Production  
(2017)



-2,3%  
vs 2016

 Taux de charge 2017 (2016)

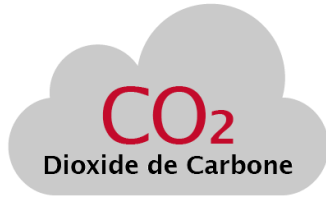




# Climat et environnement

(2017)

 Emissions du secteur de la production d'énergie 



➔ -8,6%  
vs 2016

➔ -45%  
vs 2005



➔ -14,2%  
vs 2016

➔ -85%  
vs 1990



➔ -17,9%  
vs 2016

➔ -98,7%  
vs 1990

↻ 'Fuel Switch':  
vers une plus grande part  
de gaz et d'électricité

Consommation  
finale d'énergie  
en 2016  
par source  
d'énergie  
(exprimée en Mtep)

42,1



24,5%

Gaz naturel



2,4%

Fuels fossiles solides



50,5%

Produits pétroliers



16,7%

Electricité



1,2%

Chaleur



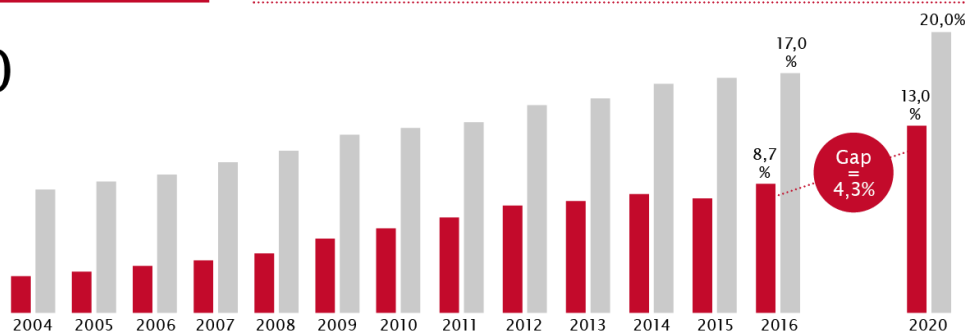
4,8%

Energie renouvelable  
et déchets



↻ Objectifs 2020  
en matière de  
renouvelable

■ Belgique  
■ Europe (UE des 28)





Consommation  
d'électricité  
calculée (BE)

**-2,5%**  
vs 2016



Efficiene  
énergétique  
en hausse



**Clients  
Consommation  
d'électricité**

(2017)



Nombre  
de clients  
EAN (2016)

**5,86**  
millions (BE)

**Flandre**

3,38 millions ou 58%

**Wallonie**

1,83 millions ou 31%

**Bruxelles**

0,65 millions ou 11%



Consommation  
sectorielle  
d'électricité (2016)



Industrie  
45,6%



Services  
26,5%



Résidentiel  
22,6%



Transport  
2%



Activité  
agricoles  
& forestières  
2%

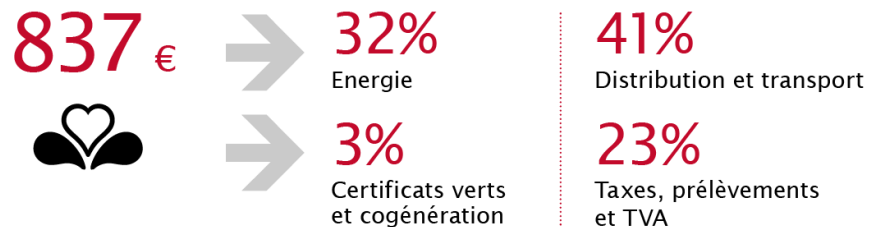
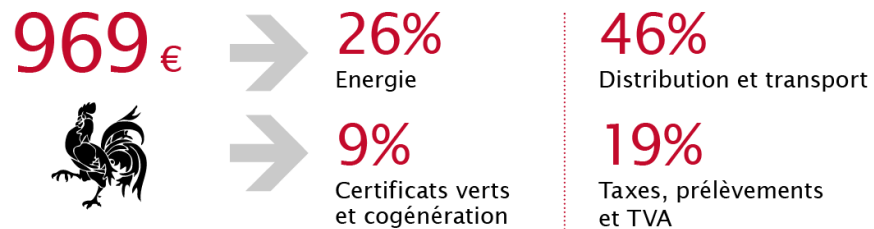
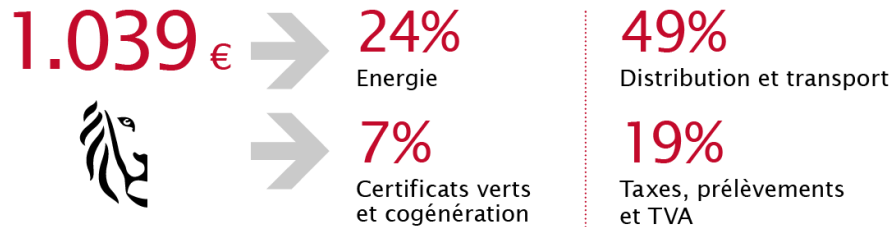


Transformation  
d'énergie  
1,7%

# Facture électricité (01/2018)


## € Répartition de la facture d'électricité

3,500 kWh/an - Tarif simple -  
01/2018





 **Consommation de gaz** **+1,4%** vs 2016

 Dynamisme économique en hausse



  
**Clients Consommation de gaz**  
(2017)

 **Nombre de clients EAN (2016)**


**3,27** millions (BE)

**Flandre:**  
2,13 millions ou 65%  
**Wallonie:**  
0,71 millions ou 22%  
**Bruxelles:**  
0,43 millions ou 13%

 **Consommation sectorielle de gaz**

  
Clients sur réseau de distribution  
91,9 TWh ou **50,5%**  
Baisse de -1,2%

  
Industrie  
43,9 TWh ou **24,2%**  
Hausse de +5,2%

  
Production d'électricité  
46,3 TWh ou **25,3%**  
Hausse de +3,6%

 **Degrés jours**

Normaux	2017	2016
<b>2.301</b>	<b>2.155</b>	<b>2.330</b>

## Electrique

**1.811** stations de charge publiques  

**32.000**   
véhicules électrique  
(BEV+PHEV M1 type)



 **2,68%**  
de part de marché en 2017  
(1,44% moyenne EU)

➔ **0,49%** BEV (BE)  
0,64% (EU)

➔ **2,19%** PHEV (BE)  
0,8% (EU)

Sources : European Alternative Fuels Observatory -www.eafo.eu/  
et NVGA.be, the Belgian natural gas vehicle association  
BEV : Battery Electric Vehicle - PHEV : Plugin Hybrid Vehicle  
PEV : Plugin Electric Vehicle

## Gaz

**100** stations services au gaz naturel   ➔ **35** en projet

**11.000**   
véhicules gaz naturel  
(NG M1 type - Avr. 2018)

 **0,46%**  
de part de marché en 2017  
(0,32% moyenne EU)

**Véhicule  
neufs**  
2017 (BE)

➔ **96,2%** diesel/essence  
**3,8%** Hybride, gaz,  
électriques

**Parc  
de véhicule**  
2017 (BE)

➔ **98,7%** diesel/essence  
**0,8%** Hybride, gaz,  
électriques

**Mobilité  
durable**  
(2017)



Electrique

±12.000\*



pompes à chaleurs pour le chauffage

\* évaluation FEBEG sur base de données de Ode, ATTB et WPAC

Chauffage bas carbone (2017)



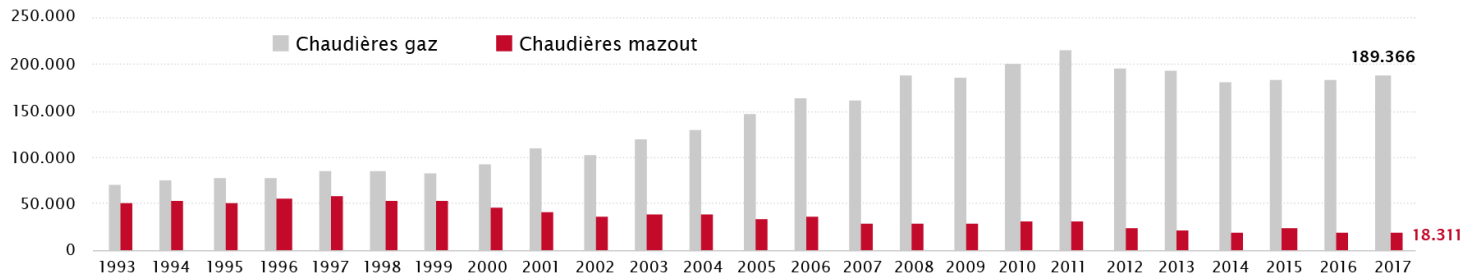
Gaz

189.000

nouvelles chaudières gaz vs 18.000 nouvelles chaudières mazout vendues en 2017

Plus de 3 Mio de foyers chauffés au gaz

Evolution des ventes de chaudières au gaz vs chaudières au mazout en Belgique



# MEMBERS



Febeg

Federatie van de Belgische  
Elektriciteits- en Gasbedrijven

Fédération Belge des Entreprises  
Electriques et Gazières

Federation of Belgian  
Electricity and Gas Companies