

Rapport Annuel FEBEG 2020

Summarized 'Key Figures'



Federatie van de Belgische
Elektriciteits- en Gasbedrijven

Fédération Belge des Entreprises
Electriques et Gazières

Federation of Belgian
Electricity and Gas Companies

34
membres

7.580 → -1,3%
employés vs 2019

→ -13,8%
vs 2011



Chiffres
d'affaires: → -1,9%
vs 2018

16,5 → -37,3%
milliard € vs 2011
(2019)

Valeur
ajoutée: → +68%
vs 2018

0,94 → -54,6%
milliard € vs 2011
(2019)

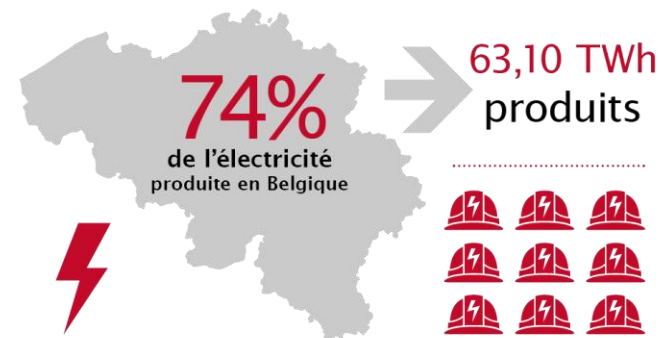
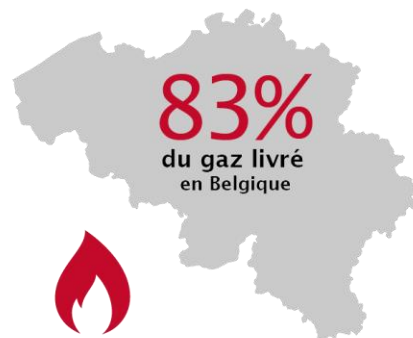
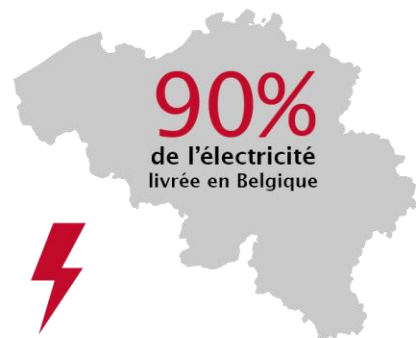


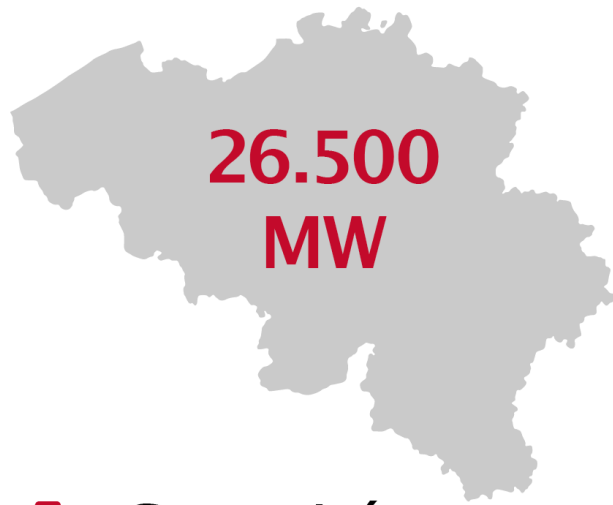
**Membres
FEBEG**
(2020)

5,69 ⚡

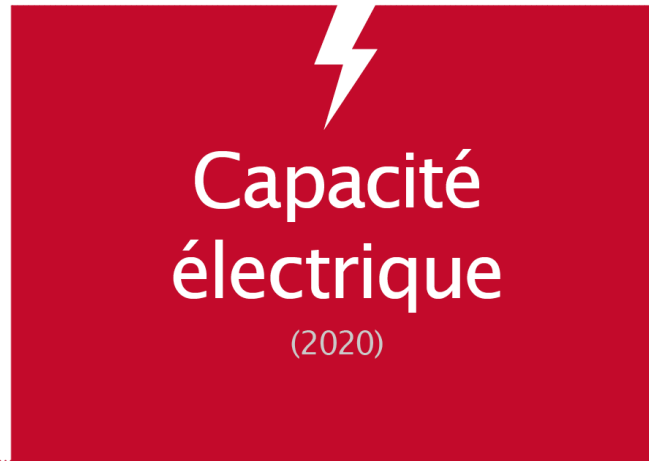
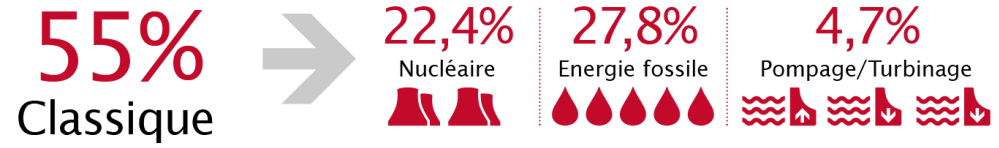
millions de clients (EAN) Electricité

3,18 millions
de clients
(EAN) Gaz
🔥🔥🔥🔥

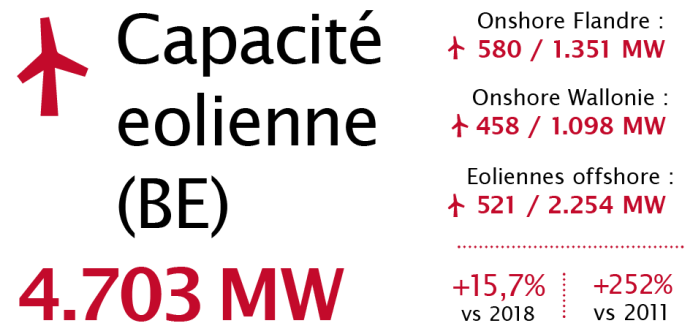
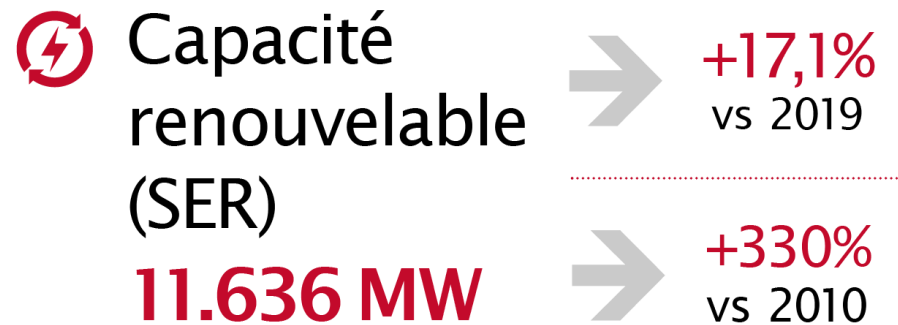




⚡ Capacité de production électrique (BE)



+7,4%
vs 2019





Production nette d'électricité (BE)

71,7%
Classique

38,3%
Nucléaire

32,2%
Fossile

1,2%
Pumped Hydro

28,3%
Renouvelable

14,8%
Eolienne

5,8%
Solaire

0,3%
Pur Hydro

Production électrique (2020)

7,4%
Biomasse, Biogaz & Déchets

-5%
vs 2019

Taux de charge 2020 (2019)

Hydro
26,5%
(27,6%)

Eoliennes terrestres
20,3%
(18,1%)

Eoliennes en mer
43,5%
(37,8%)

Solaire
9,4%
(9,5%)

Gaz naturel
43%
(43%)

Nucléaire
66,1%
(83,6%)



Climat et environnement

(2019)

 Emissions du secteur de la production d'énergie 



➔ +5,5%
vs 2018

➔ -41,2%
vs 2005



➔ -4,1%
vs 2018

➔ -85%
vs 1990



➔ +1,7%
vs 2018

➔ -99,2%
vs 1990

↻ 'Fuel Switch':
vers une plus grande part
de gaz et d'électricité

Consommation
finale d'énergie
en 2019
par source
d'énergie
(exprimée en Mtep)

39,8



**Climat et
environnement**
(2019)

26,3%

Gaz naturel



2,3%

Fuels fossiles solides



47,2%

Produits pétroliers



17,7%

Electricité



1,2%

Chaleur



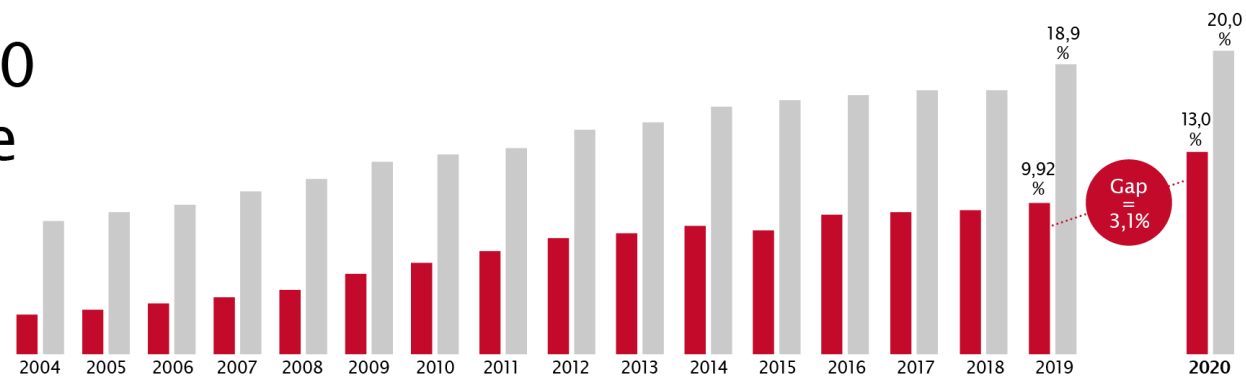
5,3%

Energie renouvelable
et déchets

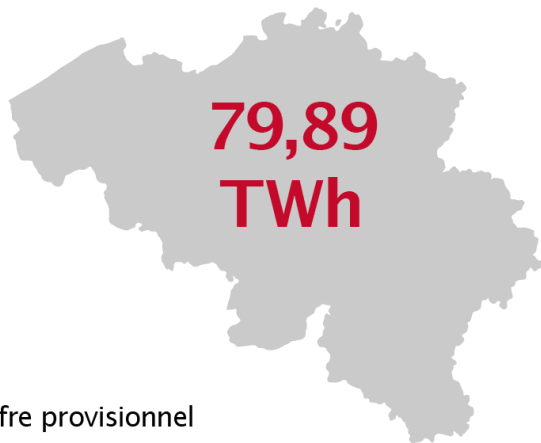


↻ Objectifs 2020
en matière de
renouvelable

■ Belgique
■ Europe (UE des 28)



⚙️ Consommation d'électricité calculée (BE)*



*Chiffre provisionnel

-4,1%
vs 2019

- ⬇️ Effet
- ⬇️ baissier
- ⬇️ COVID-19

👤 Nombre de clients EAN (2019)

6,04 millions (BE)

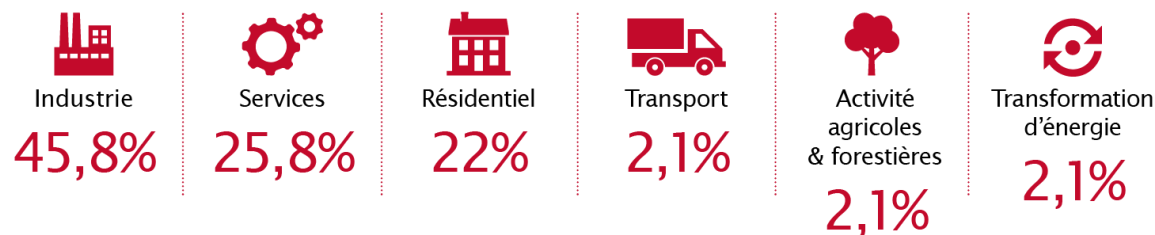
Flandre
3,49 millions ou 58%

Wallonie
1,88 millions ou 31%

Bruxelles
0,67 millions ou 11%



🎯 Consommation sectorielle d'électricité (2019)



Facture électricité

(02/2021)



Répartition de la facture d'électricité

3,500 kWh/an - Tarif simple -
02/2021

992 €



29,9%

Energie



8,4%

Certificats verts

42,2%

Distribution et transport

19,5%

Taxes, prélèvements
et TVA

1.047 €



28,4%

Energie



9,3%

Certificats verts

43,2%

Distribution et transport

19,2%

Taxes, prélèvements
et TVA

855 €



34%

Energie



4,6%

Certificats verts

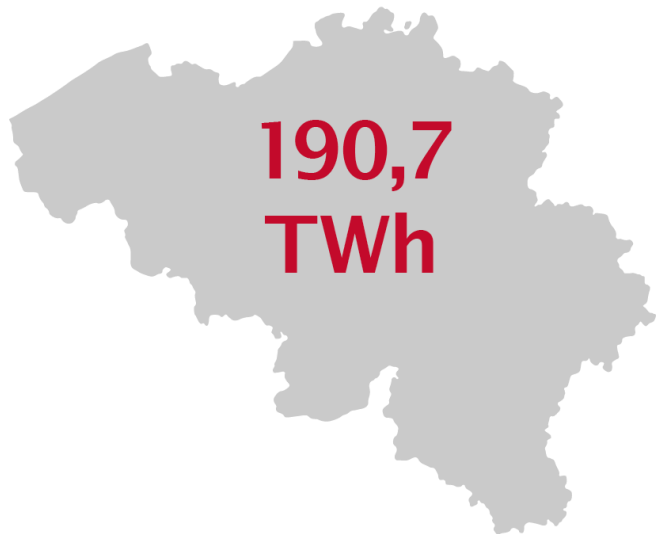
39,7%

Distribution et transport

21,7%

Taxes, prélèvements
et TVA

Consommation de gaz



-1%
vs 2019

 Année record
 températures


Clients
Consommation de gaz
(2020)


Nombre de clients EAN (2019)


3,44 millions (BE)

Flandre:
2,26 millions ou 65%
Wallonie:
0,75 millions ou 22%
Bruxelles:
0,43 millions ou 13%

Consommation sectorielle de gaz


Clients sur réseau de distribution
89,2 TWh ou
48,4%
Baisse de -4,3%


Industrie
49 TWh ou
25,6%
Baisse de -0,8%


Production d'électricité
52,5 TWh ou
26%
Hausse de 4,6%

Degrés jours

Normaux	2019	2020
2.301	2.076	1.867

⚡ Electrique

8.482 points de charge publics 

103.084 véhicules électrique (BEV+PHEV M1 type) 

 **11,1%**
de part de marché* en 2020
(10,5% moyenne EU)

→ **3,3%** BEV (BE)
5,3% (EU)

→ **7,8%** PHEV (BE)
5,2% (EU)

Sources : European Alternative Fuels Observatory -www.eafo.eu/ et NVGA.be, the Belgian natural gas vehicle association; FEBIAC.
BEV : Battery Electric Vehicle · PHEV : Plugin Hybrid Vehicle
PEV : Plugin Electric Vehicle
* nouvelles immatriculations

🔥 Gaz

150 stations services au gaz naturel (CNG) 

17.304 véhicules gaz naturel (NG M1 type - CNG fuel) 

 **0,7%**
de part de marché* en 2020
(1,5% moyenne EU)

Véhicule neufs 2020 (BE)

→ **88,5%**
diesel/essence & hybride

11,5%
gaz, électriques (BEV + PHEV)

Parc de véhicule 2020 (BE)

→ **97,7%**
diesel/essence & hybride

2,3%
gaz, électriques (BEV + PHEV)

Mobilité durable
(2020)

⚡ Electrique

±24.000*

🔧🔧🔧🔧 pompes à chaleurs pour le chauffage (eau/eau, air/eau, boiler eau chaude)

Ventes chauffages bas carbone (2020)

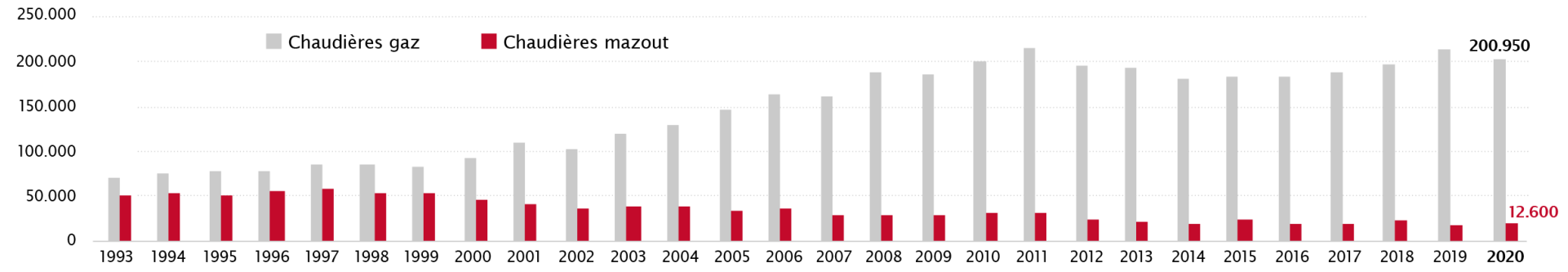
🔥 Gaz

200.950 nouvelles chaudières gaz vs 12.600 nouvelles chaudières mazout vendues en 2020

Environ. **3 Mio** de foyers chauffés au gaz

* évaluation FEBEG sur base de données de UBF -ACA

Evolution des ventes de chaudières au gaz vs chaudières au mazout en Belgique



FEBEG Members



Feboeg

Federatie van de Belgische
Elektriciteits- en Gasbedrijven

Fédération Belge des Entreprises
Electriques et Gazières

Federation of Belgian
Electricity and Gas Companies