

Gas verandert...

Wat betekent de gasconversie voor uw organisatie en uw klanten ?

Infosessie van 24 oktober 2017



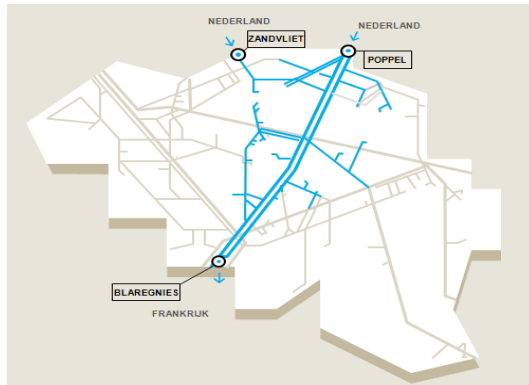
Agenda

- Context
- De conversie : Wat houdt dit in en wie doet wat ?
- Betrokken zones en indicatieve kalender
- Communicatieproces
- Waar is de informatie terug te vinden ?



In België worden twee gastypes verdeeld

- In België worden twee aardgastypes verdeeld : arm gas (L gas) en rijk gas (H gas). Deze gassen verschillen in hun samenstelling en hun calorisch vermogen (hoeveelheid energie die vrijkomt door de verbranding van 1 m³ gas). Zij worden via verschillende netwerken verdeeld.
- Arm gas wordt enkel ingevoerd vanuit de gasvelden in het gebied van Groningen in Nederland



Arm gas in België

- Jaarlijks verbruik: 5 miljard m³
- 1/3 van het nationale verbruik
- 50% van de afnames via de openbare distributie
- 36 industriële klanten aangesloten op het transportnetwerk
- 1,6 miljoen aansluitingen via de openbare distributie

Waarom een gasomschakeling ?

- Als gevolg van de uitputting van de gasvelden en het verschijnen van aardbevingsproblemen heeft de Nederlandse overheid het einde van de uitvoer van L gas aangekondigd tegen 2030, met een geleidelijke vermindering vanaf 2024.
- De bevoorradingsbronnen in H gas zijn talrijk (dit gas wordt reeds overal in Europa gebruikt), en de infrastructuren bestaan
- De meerderheid van de gastoestellen, die momenteel in België gebruikt worden, zijn compatibel met de 2 gastypes (eventueel d.m.v. afstelling)
- Een omschakeling van arm gas naar rijk gas is dus noodzakelijk om de bevoorrading te verzekeren van de aardgasklanten die vandaag met arm gas worden bevoorrad !



Wat houdt dit in ?

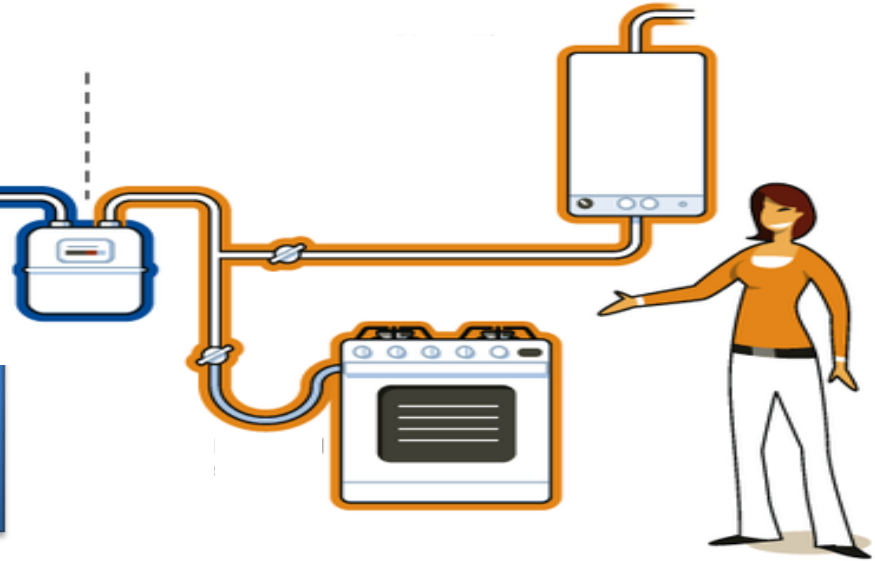
- De netbeheerders (transport en distributie) zullen hun infrastructures dienen aan te passen en de gasdistributiedruk wijzigen (25 mbar → 21 mbar)
- De klanten die met arm gas bevoorraad worden dienen hun gastoestellen te laten controleren om zich ervan te verzekeren dat deze compatibel zijn met rijk gas



Wat houdt dit in ? : principes

- Netbeheerder
- Leverancier

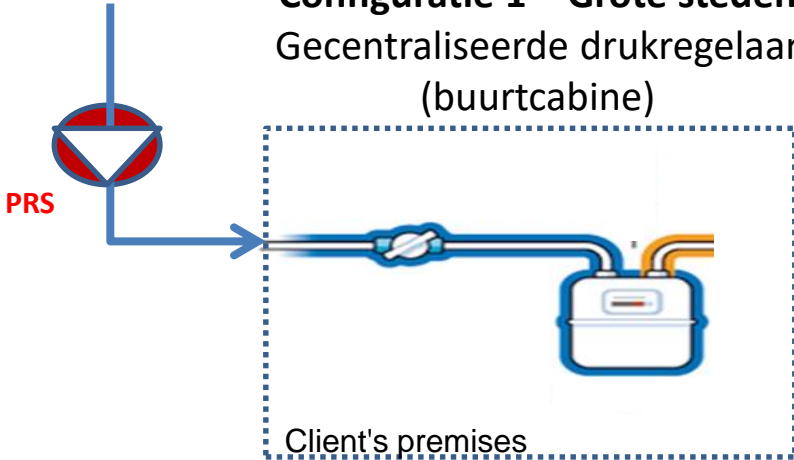
De netbeheerders passen hun infrastructuur aan en verlagen de gasdistributiedruk (25 mbar → 21 mbar)



- De klanten laten hun gastoestel controleren en eventueel aanpassen door een bevoegd technicus

Wat houdt dit in ? : Voor de DNB

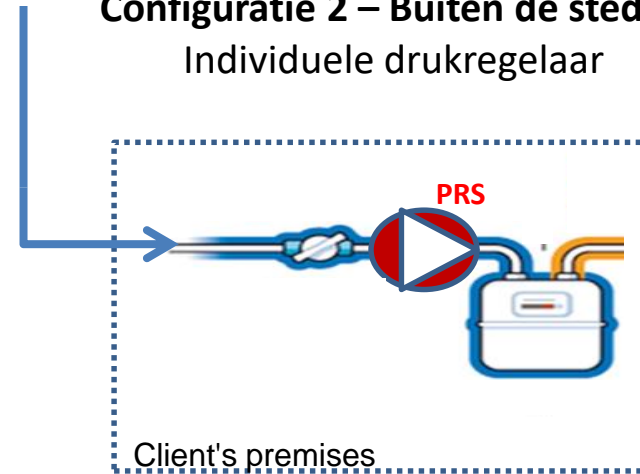
Configuratie 1 – Grote steden Gecentraliseerde drukregelaar (buurtcabine)



De DNB past de druk aan in de buurtcabine
→ Geen interventie bij de klant



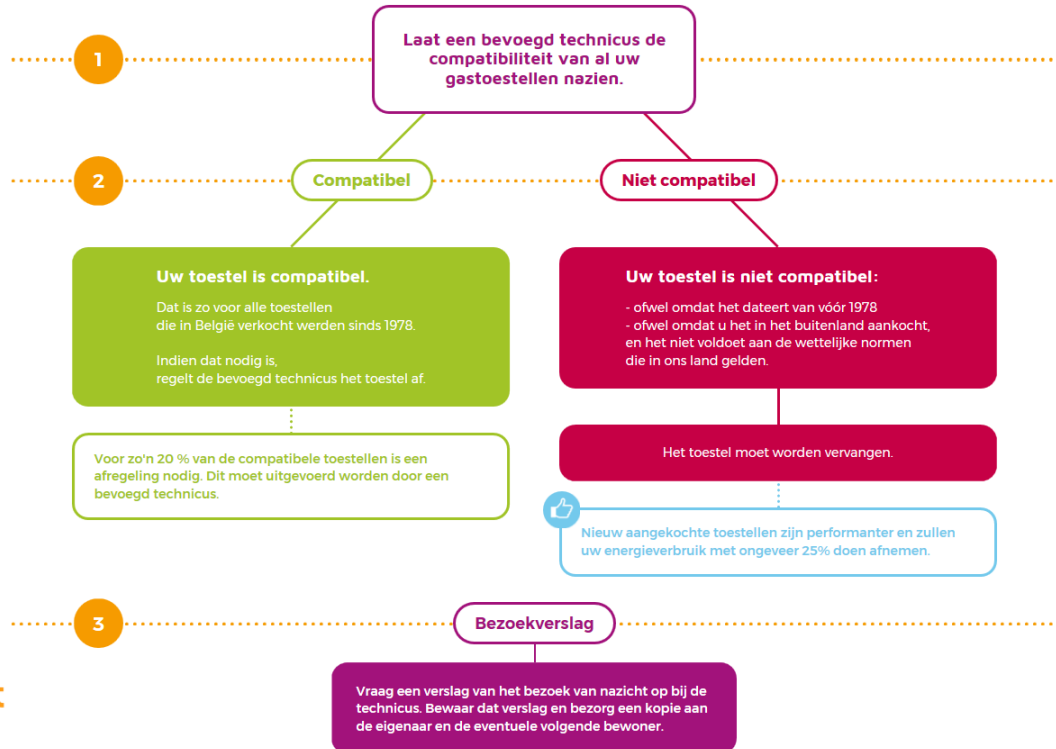
Configuratie 2 – Buiten de steden Individuele drukregelaar



De DNB past aan/vervangt de individuele drukregelaar
→ Interventie bij de klant

Wat houdt dit in ? : Voor de particuliere klant

zijn dit de 3 stappen die u moet volgen:



Wat houdt dit in ? : Voor de industriële klant

- Contacteer de vakman verantwoordelijk voor het onderhoud van uw installatie opdat hij de compatibiliteit van uw aardgastoestellen kan controleren
- Kijk na of uw installatie geen drukregelaars heeft die dienen aangepast te worden om de alimentatiedruk van de toestellen te verlagen (25 mbar → 21 mbar)



Wie betaalt wat ?

- De wijzigingen bij de netinfrastructuren (met inbegrip van de drukregelaar vóór de meter) zijn te laste van de netbeheerder
- De nodige tussenkomsten op de toestellen zijn a priori ten laste van de eigenaar van het toestel
- Voor de huurders, kijk na of het ten laste nemen van de controle u niet teruggevorderd wordt in het kader van uw huurovereenkomst
- In ieder geval en dit teneinde de kosten te beperken : probeer de controle van uw toestellen te laten uitvoeren op hetzelfde moment als de periodieke controle van uw gasketel of het onderhoud van uw toestellen



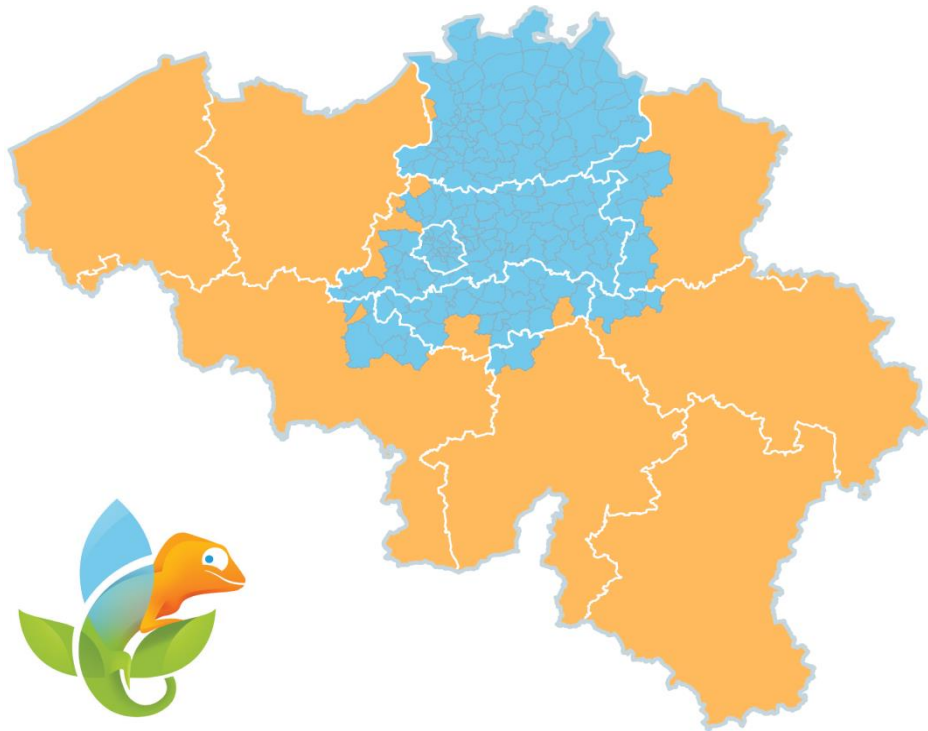
Betrokken zones en indicatieve kalender

Belangrijkste betrokken zones :

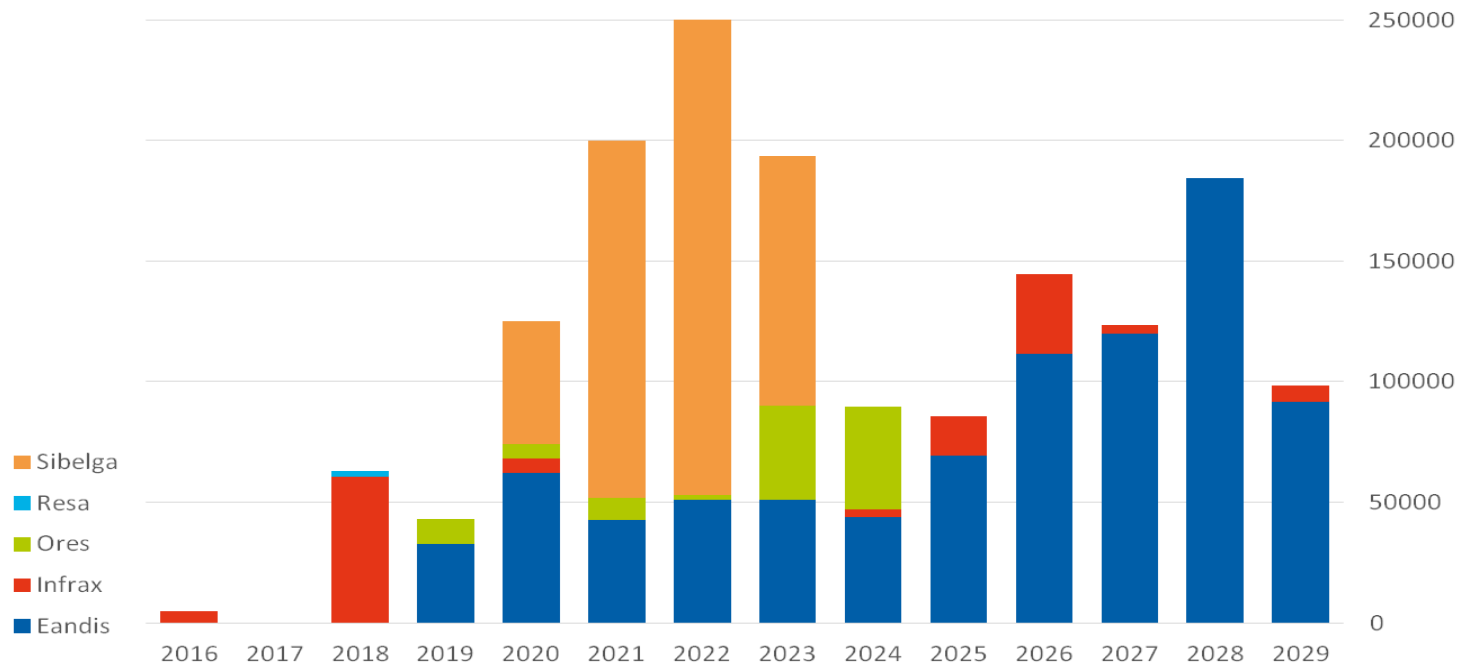
- Vlaams- en Waals Brabant
- Brussels Hoofdstedelijk Gewest
- Provincie Antwerpen

Planning beschikbaar op de gewestelijke websites of op de websites van de netbeheerders :

- Federaal : www.gasverandert.be
- Bruxelles : www.gasverandert.brussels
- Eandis : www.eandis.be/nl/gasverandert
- Infrac : <https://www.infrac.be/gasverandert>
- Ores : <https://www.ores.be/particuliers-et-professionnels/conversion-gaz>
- Resa : www.resa.be/legazchange



Hoeveel klanten zijn betrokken ?



Communicatieproces : Wat is voorzien ?

- Een centrale informatiewebsite wordt door de overheid ter beschikking gesteld : www.gasverandert.be
- Gewestelijke websites zijn eveneens beschikbaar voor praktische informatie
- Uw netbeheerder zal u ten laatste 24 maanden vóór de effectieve datum van de omschakeling persoonlijk verwittigen (met uitzondering van de omschakelingen in 2018 en 2019)



Doelstellingen van de leveranciers

- Eenvoudige informatie, transparant en op tijd voor de gebruikers
- Communicatie complementair met andere belanghebbenden
- Continuïteit voor levering van aardgas / Bevoorradingszekerheid (shippers, leveranciers)



De leveranciers communiceren

ENGIE Electrabel

Le passage du gaz pauvre au gaz riche se déroulera de 2018 jusqu'à 2029

ENGIE Electrabel vous informe et vous conseille

le gaz change

Inscrivez-vous dès à présent pour recevoir une information personnalisée sur la situation dans votre commune dès qu'elle sera disponible

ADRESSE E-MAIL *

CODE POSTAL LOCALITÉ

Vous êtes client chez ENGIE Electrabel pour l'énergie ?

Oui Non

Envoyer

Dans notre pays, 1,6 million de ménages et entreprises consomment du gaz naturel « pauvre » en provenance du nord des Pays-Bas. Toutefois, les réserves de gaz « pauvre » s'amenuisent et les autorités néerlandaises ont décidé de réduire leurs exportations de ce gaz et de progressivement remplacé par du gaz « riche » importé d'autres parties du monde.

Visitez le site fédéral le gazchange.be pour vous renseigner.

Klanten service
Direct antwoord op uw vraag

Klant voordelen
Interessante essent.Be Deals

Vlaamse energieefficiëntie
Wat betekent de afschaf van 'Turteltaak'?

5 meest gestelde vragen

Wat betekent de omschakeling van het gasnet van laag- naar hoogcalorisch gas?

Essent be levert net als andere energieleveranciers aan een deel van de klanten laagcalorisch gas dat uit Nederland komt. Omdat Nederland de uitvoer van aardgas stilaan afbouwt vanaf 2018, zullen alle consumenten en bedrijven in België op termijn op hoogcalorisch gas moeten overschakelen. De omschakeling zou eind 2029 afgerond zijn.

Wat is het verschil tussen laag- en hoogcalorisch gas?

In België worden er momenteel twee types aardgas verdeeld: hoog- en laagcalorisch gas. Het verschil tussen calorische (of energetische) waarde. Laagcalorisch en hoogcalorisch gas bevatten namelijk een ander soort gas. Zo geeft hoogcalorisch gas meer energie dan laagcalorisch gas. Als u hoogcalorisch gas gebruikt, dan wordt er eenzelfde volume minder dan iemand die laagcalorisch gas gebruikt. Dit heeft geen invloed op de verbruikte energie per kWh aan, en niet het volume uitgedrukt in m³.

Wanneer krijg ik mijn afrekeningsfactuur?

Vanaf 2018 wordt de levering van laagcalorisch gas stilaan afgebouwd en wordt hoogcalorisch gas geleverd. Het verschil tussen laag- en hoogcalorisch gas wordt geleidelijk aan kleiner. Het verschil tussen de verbruikte energie per kWh aan, en niet het volume uitgedrukt in m³.

Wat betekent de omschakeling van het gasnet van laag- naar hoogcalorisch gas?

Essent be levert net als andere energieleveranciers aan een deel van de klanten laagcalorisch gas dat uit Nederland komt. Omdat Nederland de uitvoer van aardgas stilaan afbouwt vanaf 2018, zullen alle consumenten en bedrijven in België op termijn op hoogcalorisch gas moeten overschakelen. De omschakeling zou eind 2029 afgerond zijn.

Wat is het verschil tussen laag- en hoogcalorisch gas?

In België worden er momenteel twee types aardgas verdeeld: hoog- en laagcalorisch gas. Het verschil tussen calorische (of energetische) waarde. Laagcalorisch en hoogcalorisch gas bevatten namelijk een ander soort gas. Zo geeft hoogcalorisch gas meer energie dan laagcalorisch gas. Als u hoogcalorisch gas gebruikt, dan wordt er eenzelfde volume minder dan iemand die laagcalorisch gas gebruikt. Dit heeft geen invloed op de verbruikte energie per kWh aan, en niet het volume uitgedrukt in m³.

Wanneer krijg ik mijn afrekeningsfactuur?

Vanaf 2018 wordt de levering van laagcalorisch gas stilaan afgebouwd en wordt hoogcalorisch gas geleverd. Het verschil tussen laag- en hoogcalorisch gas wordt geleidelijk aan kleiner. Het verschil tussen de verbruikte energie per kWh aan, en niet het volume uitgedrukt in m³.

Stel uw vraag

Bekijk onze deals

Lees het hier

Waaronder ondertekende essent.be de nieuwe versie van het consumentenakkoord?

Hoe wordt de vaste vergoeding bij essent.be verrekend?

Wat betekent de omschakeling van het gasnet van laag- naar hoogcalorisch gas?

Essent be levert net als andere energieleveranciers aan een deel van de klanten laagcalorisch gas dat uit Nederland komt. Omdat Nederland de uitvoer van aardgas stilaan afbouwt vanaf 2018, zullen alle consumenten en bedrijven in België op termijn op hoogcalorisch gas moeten overschakelen. De omschakeling zou eind 2029 afgerond zijn.

Wat is het verschil tussen laag- en hoogcalorisch gas?

In België worden er momenteel twee types aardgas verdeeld: hoog- en laagcalorisch gas. Het verschil tussen calorische (of energetische) waarde. Laagcalorisch en hoogcalorisch gas bevatten namelijk een ander soort gas. Zo geeft hoogcalorisch gas meer energie dan laagcalorisch gas. Als u hoogcalorisch gas gebruikt, dan wordt er eenzelfde volume minder dan iemand die laagcalorisch gas gebruikt. Dit heeft geen invloed op de verbruikte energie per kWh aan, en niet het volume uitgedrukt in m³.

Wanneer krijg ik mijn afrekeningsfactuur?

Vanaf 2018 wordt de levering van laagcalorisch gas stilaan afgebouwd en wordt hoogcalorisch gas geleverd. Het verschil tussen laag- en hoogcalorisch gas wordt geleidelijk aan kleiner. Het verschil tussen de verbruikte energie per kWh aan, en niet het volume uitgedrukt in m³.

Zoeken

De leveranciers communiceren



The screenshot shows the Febeg website with a red header. The logo 'Febeg' is on the left, and the text 'Federatie van de Belgische Elektriciteits- en Gas Bedrijven vzw' is on the right. A navigation menu includes 'Over FEBEG', 'Onze Leden', 'Nieuws', 'Sector', 'Contact', 'NL/FR', and 'MyFEBEG'. The main content area has a blue background with a gas flame pattern and the headline 'Gas verandert...' with the sub-headline 'Conversie van arm naar rijk gas'. Below this, there is a section titled 'Het 'arm' Nederlands gas is binnenkort uitgeput' with a small graphic of a gas flame and the text 'gas verandert'.

Febeg
Federatie van de Belgische Elektriciteits- en Gas Bedrijven vzw

Over FEBEG Onze Leden Nieuws Sector Contact NL/FR MyFEBEG

Gas verandert...

Conversie van arm naar rijk gas

Het 'arm' Nederlands gas is binnenkort uitgeput

In België worden twee soorten aardgas geleverd: het arm gas (of L-gas voor laagcalorisch gas) en rijk gas (of H-gas voor hoogcalorisch gas). Het arm gas komt uit Nederland. De regering heeft beslist om de winning van arm gas te beperken om uiteindelijk de uitvoer



gas verandert



The screenshot shows the lumiworld website with a white header. The logo 'lumiworld' is in orange and red. A navigation menu includes 'HOME', 'ECO-ECHOS', 'BIEN-ÊTRE CHEZ MOI', 'BON PLAN BUDGET', 'PRENDRE L'AIR', 'PARTICULIER', 'FR', 'C'EST EXTRAS!', and 'A PR'. The main content area has a white background with the headline 'Le passage du gaz pauvre au gaz riche : quelles conséquences pour le consommateur ?' and a sub-headline 'BIEN-ÊTRE CHEZ MOI' above a photograph of a fireplace with a fire.

lumiworld

HOME ECO-ECHOS BIEN-ÊTRE CHEZ MOI BON PLAN BUDGET PRENDRE L'AIR PARTICULIER FR C'EST EXTRAS! A PR

Le passage du gaz pauvre au gaz riche : quelles conséquences pour le consommateur ?

BIEN-ÊTRE CHEZ MOI



De leveranciers communiceren

- Coherente en gecoördineerde communicatie tussen DNB's en leveranciers
 - Complementair communicatie DNB's-Leveranciers
 - Vastgelegde frequentie : Volgt altijd de oorspronkelijke communicatie door de DNB's
- Directe communicatie van de leverancier aan de klant
 - Houder van het contract (↔ eigenaar)
- Communicatiekanalen van de leveranciers
 - Direct: post en/of e-mail
 - Indirect: site website & FAQ (en verwijzing naar de centrale site), call center, newsletter enz.



Technische begeleiding van de klanten

- De leveranciers staan klaar met hun aanbod & diensten om hun klanten te begeleiden
- Sommige leveranciers zullen ad hoc aanbod ontwikkelen :
 - controle/onderhoud
 - nieuwe installaties



Tips voor het beperken van kosten, verbruik, CO₂

- Het combineren van de controle van de compatibiliteit van de toestellen met het wettelijk onderhoud/controle van de verbranding
- Profiteren van het momentum om verouderd/afgeschreven materiaal te vervangen
 - Operatie verspreiden over 10 jaar = mogelijke planning
 - Positieve impact op het milieu
 - Dalende energiefactuur
- Energie-efficiëntie op de voorgrond plaatsen



kWh

Wij betalen voor de verbruikte energie (kWh) en niet voor een hoeveelheid brandstof (m^3)

De DNB's passen een conversieformule $m^3 > kWh$ toe

L- of H-gas: de klanten betalen hetzelfde bedrag voor een equivalent energieverbruik

Overgang naar H-gas (rijker) = minder m^3 verbruik voor dezelfde hoeveelheid ontvangen energie (kWh)

Neutraal effect op de factuur

L-gas : Gasmeter opname:

- 09/2016 : 26.000 m³
- 09/2017 : 28.200 m³

Jaarlijks verbruik:

$$28.200 - 26.000 = 2.200 \text{ m}^3$$

Omgerekend in kWh :

$$2.200 \times 10,3(*) = \mathbf{22.660 \text{ kWh}}$$

H-gas : Gasmeter opname:

- 09/2016 : 26.000 m³
- 09/2017 : 27.953 m³

Jaarlijks verbruik:

$$27.953 - 26.000 = 1.953 \text{ m}^3$$

Omgerekend in kWh :

$$1.953 \times 11,6(*) = \mathbf{22.660 \text{ kWh}}$$



(*) Een fictief voorbeeld op basis van een gemiddelde jaarlijkse waarde van de binnen door de Cwape meegedeelde vork. Het zijn de netwerkbeheerders die de conversiecoëfficiënt berekenen, niet de leverancier.

Genieten van de bestaande overheidsondersteuning

- Vlaanderen: site www.energiesparen.be ('Benoveren' campagne)
 - [Inlichtingen](#) en [subsidies](#)
- Leefmilieu Brussel
 - Premies [in het algemeen](#) en [C premies](#) (warmte)
- Wallonië
 - Steun energieinvesteringen voor huishoudens met een laag inkomen [MEBAR II](#)
 - [Energiepremie](#) vanaf 1 april 2015



bruxelles environnement.brussels 



gas
verandert



Vlaanderen
is energie

Communicatieproces : Wat verwachten wij van jullie ?

- Nood aan steun om de moeilijk te sensibiliseren groepen te sensibiliseren : de syndicus, kwetsbare huurders, eigenaars-verhuurders ...
- Een communicatiekit is beschikbaar op de centrale informatiewebsite
- Verspreid deze informatie via jullie eigen communicatiekanalen !!!



In het kort: wie doet wat ?

De netbeheerders

- Passen hun infrastructuren aan
- Verlagen de druk van de gasdistributie
- Communiceren naar de eindklanten

De leveranciers

- Communiceren naar de eindklanten

De eindklanten (eigenaars / huurders)

- Laten hun toestellen controleren door een bevoegd technicus
- Laten de nodige aanpassingen uitvoeren (afstelling of vervanging van het toestel)

De federaties / verenigingen

- Verspreiden de informatie via hun eigen kanalen



Questions & Answers



Contact

Synergrid :

- **Bérénice Crabs**, Secretary General Synergrid
+32 2 237 11 11 - Berenice.crabs@synergrid.be

Febeg :

- **Marc Van den Bosch**, general manager
+32 2 500 85 80 ; +32 497 30 98 79 - marc.vandenbosch@febeg.be
- **Stéphane Bocqué**, communication manager
+32 2 500 85 93 ; +32 475 75 19 66 - stephane.bocque@febeg.be

