

43
membres

7.383
employés



→ **-0,8%**
vs 2022

→ **-7,8%**
vs 2014



Chiffres
d'affaires:

34,7
milliards €

(2022)

→ **+71%**
vs 2021

→ **+32,4%**
vs 2011

Valeur
ajoutée:

→ **+50%**
vs 2021

4,6
milliards €
(2022)

→ **+34,8%**
vs 2011

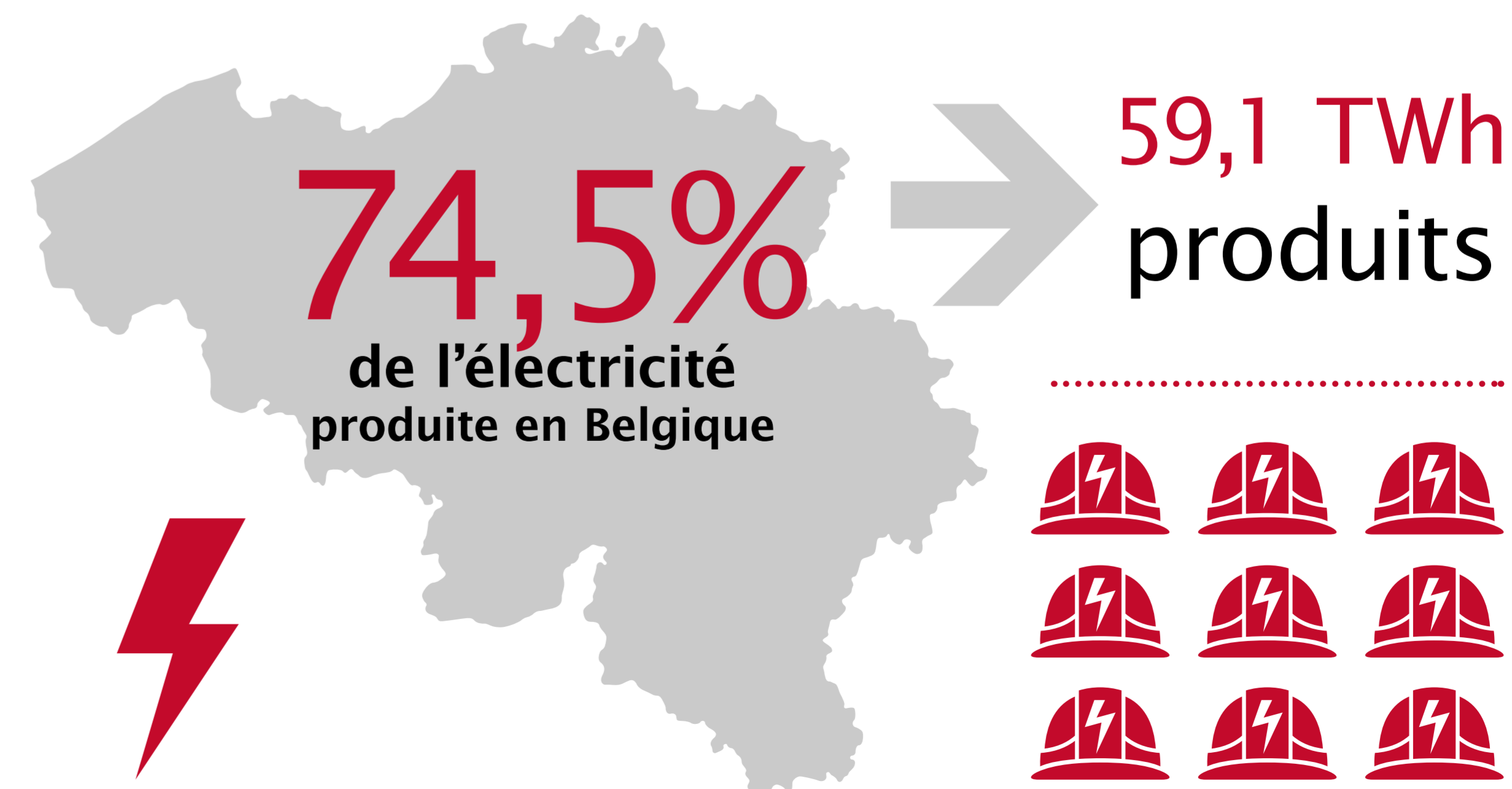
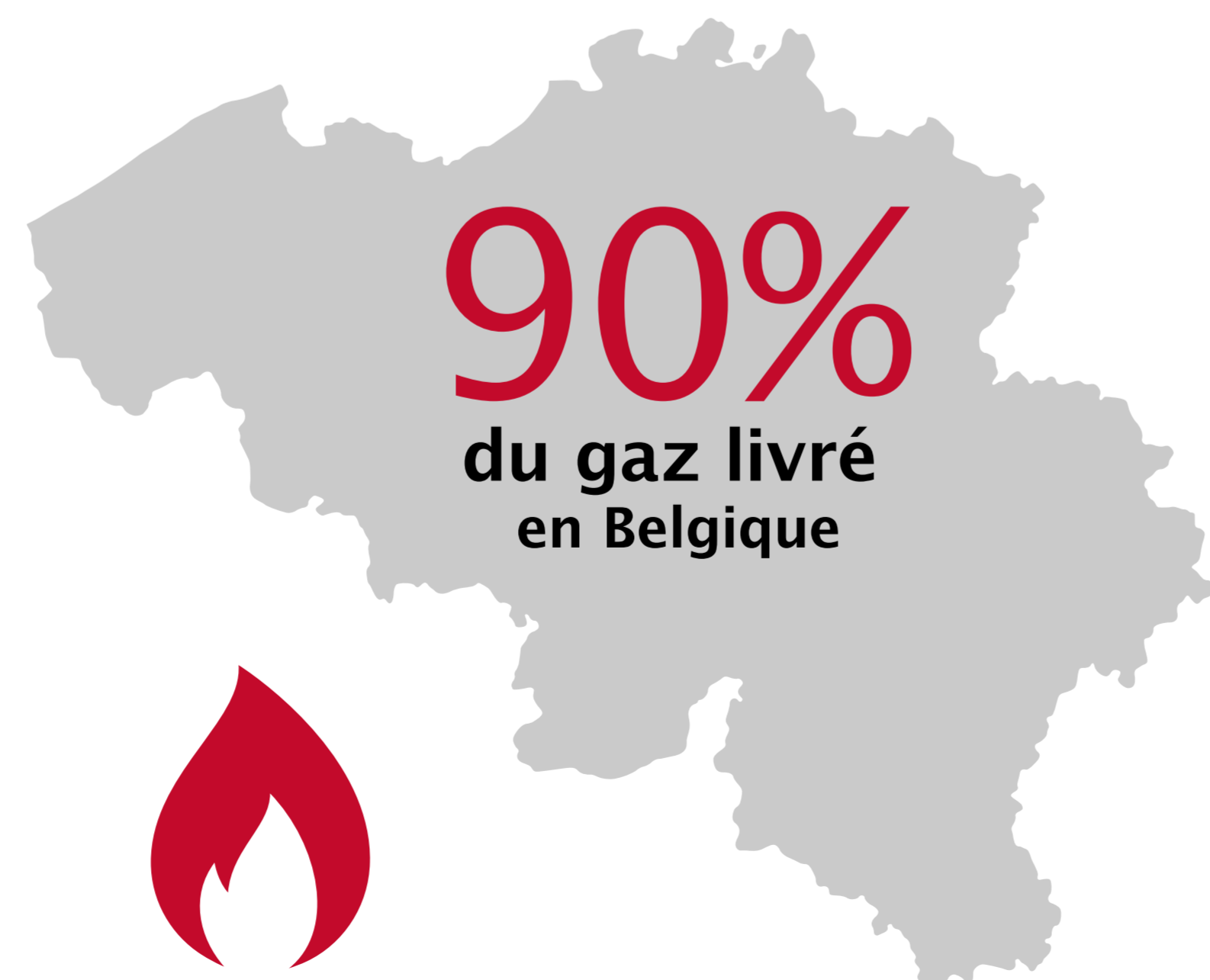
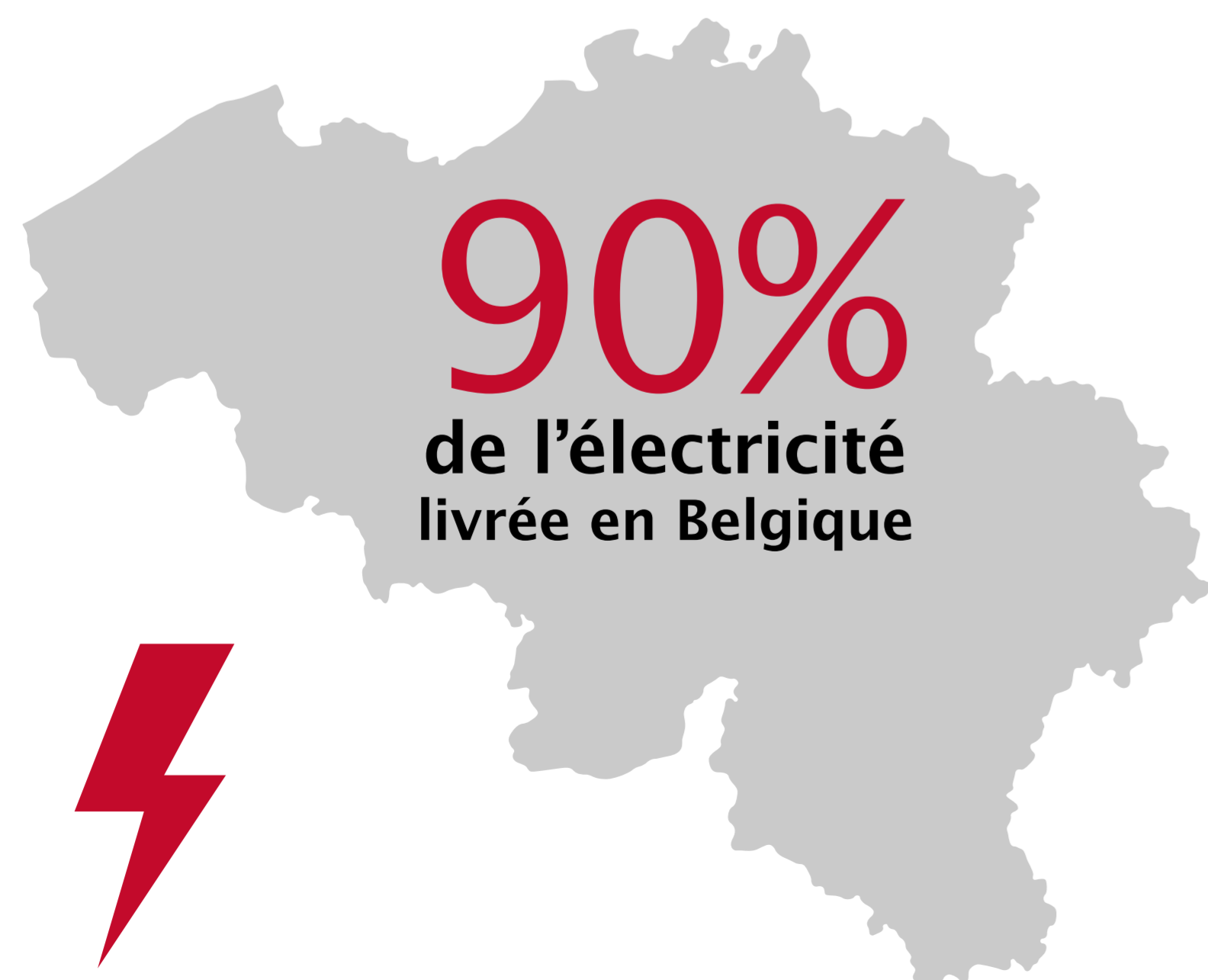


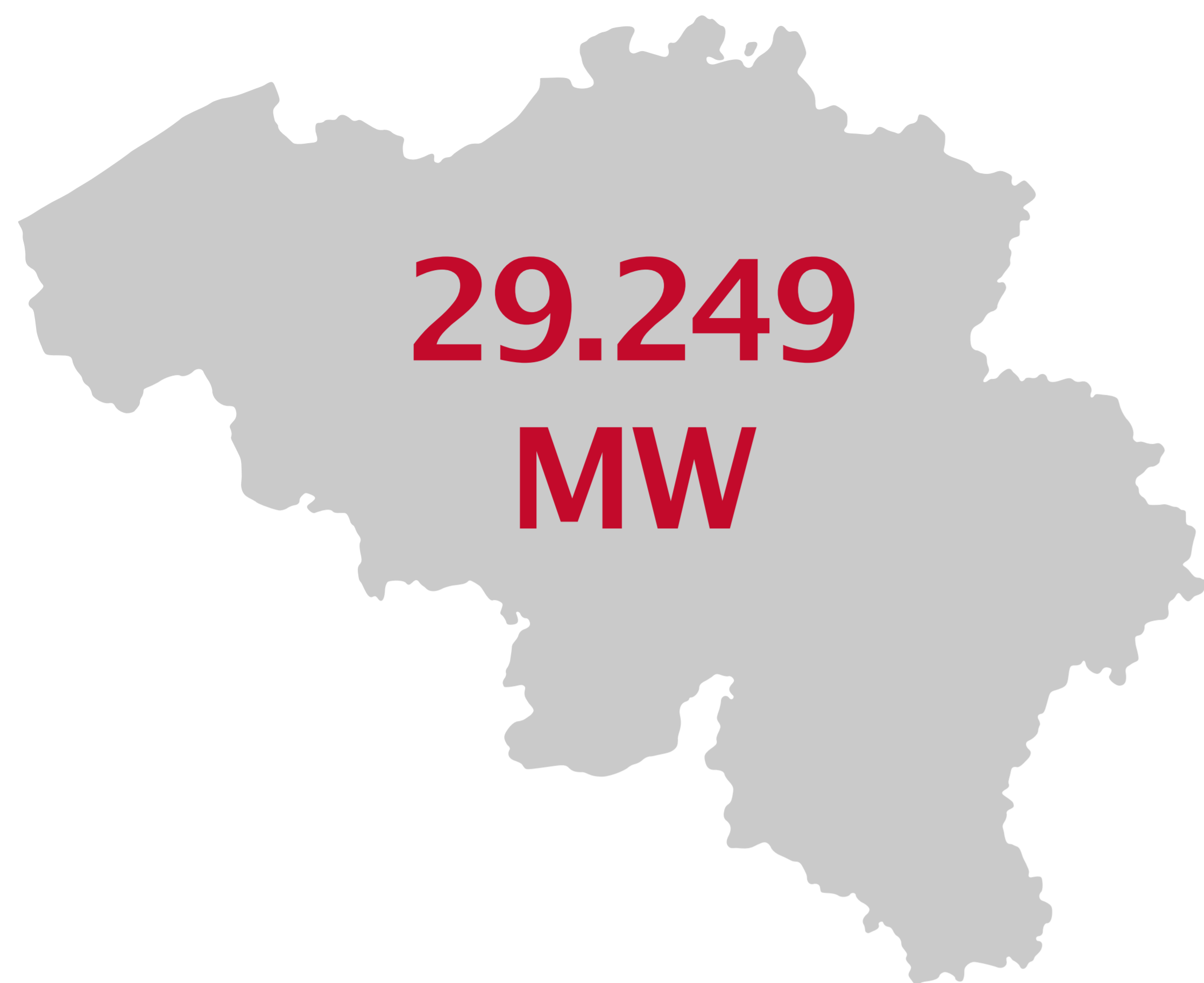
**Membres
FEBEG**
(2023)

5,82 

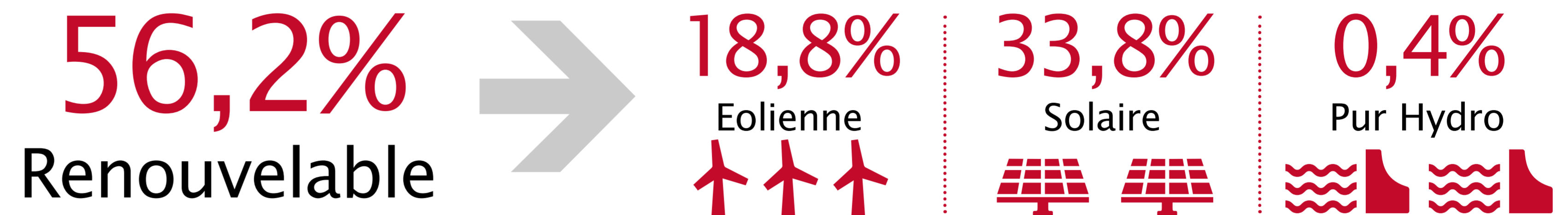
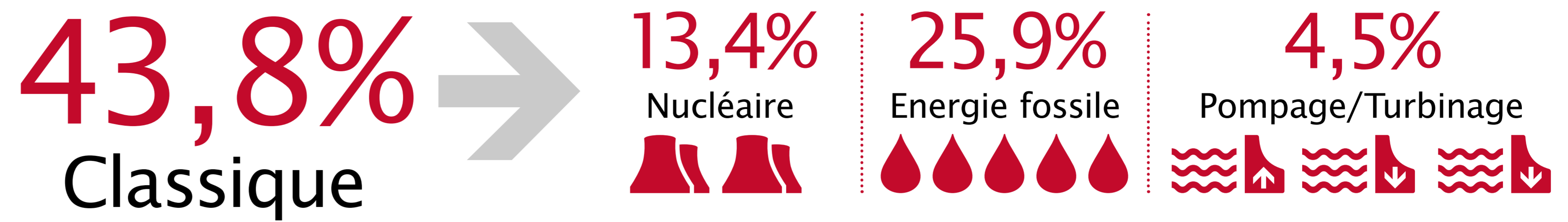
millions de clients (EAN) Electricité

3,39 millions
de clients
(EAN) Gaz

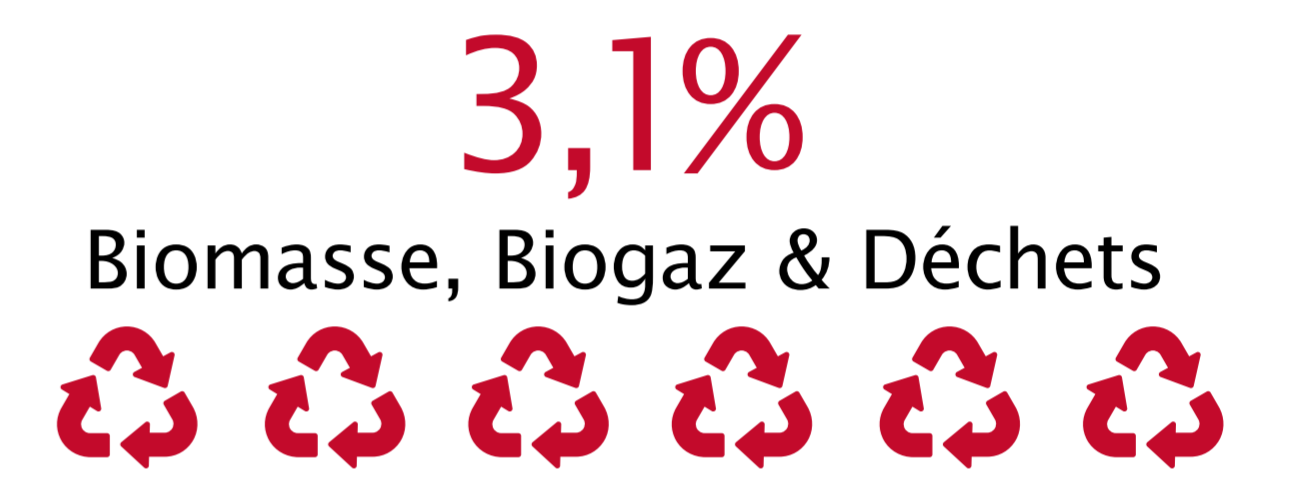





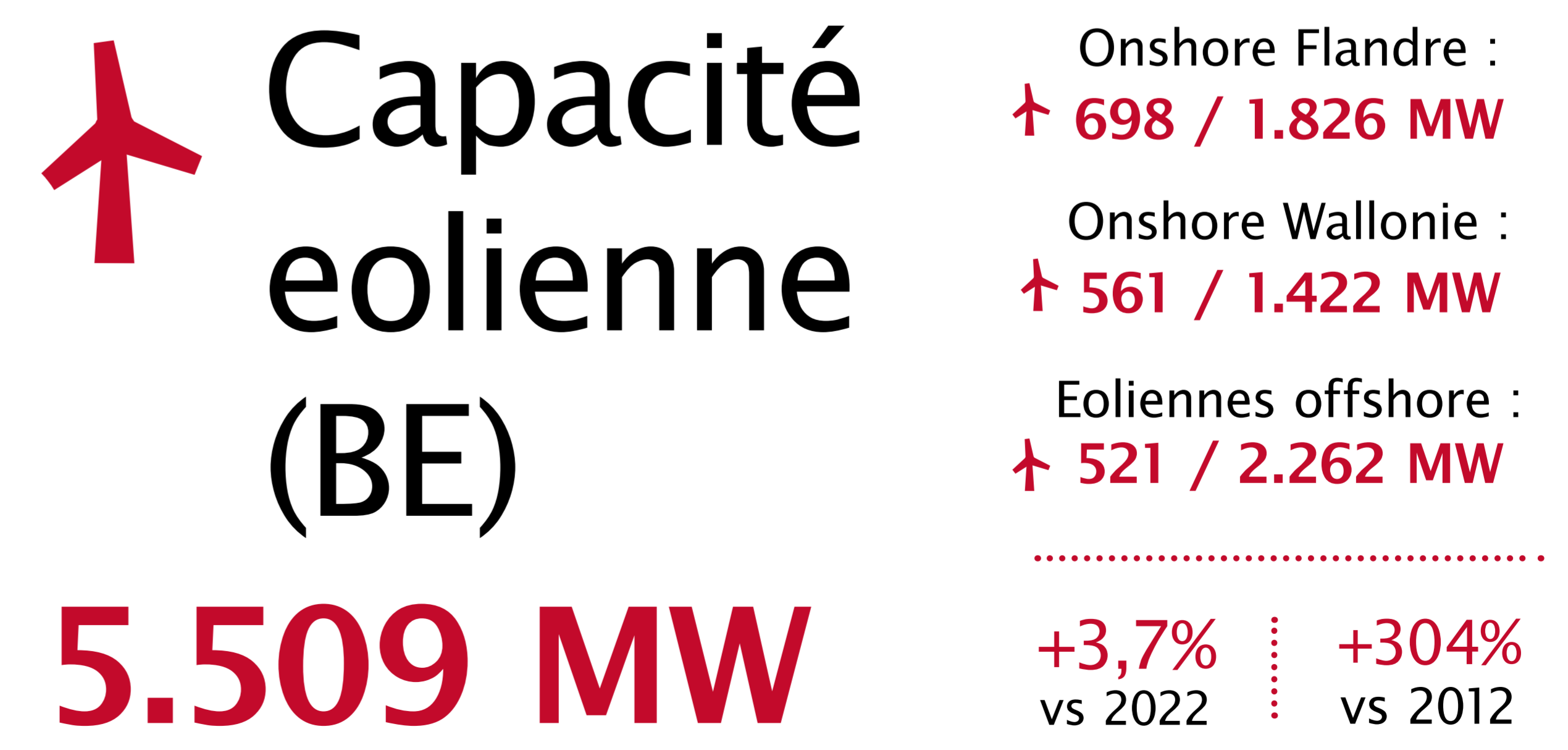
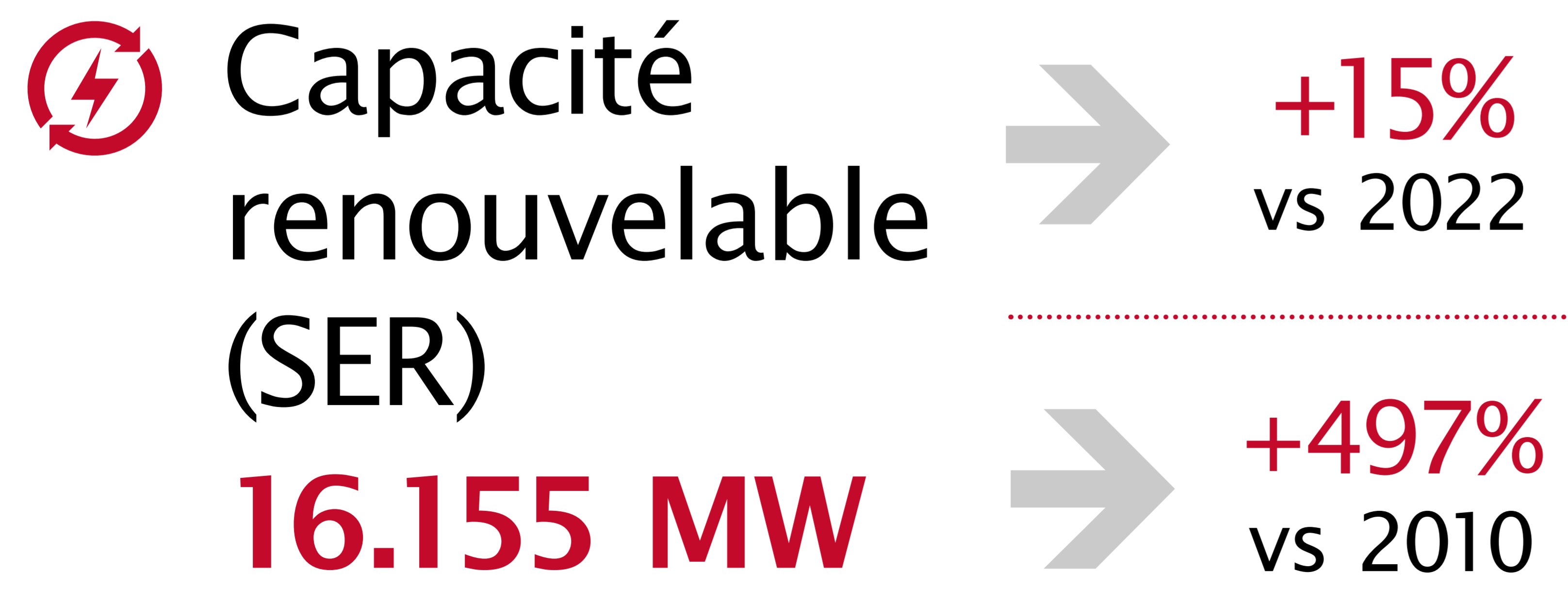
Capacité de production électrique (BE)

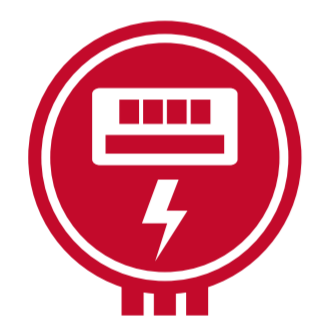
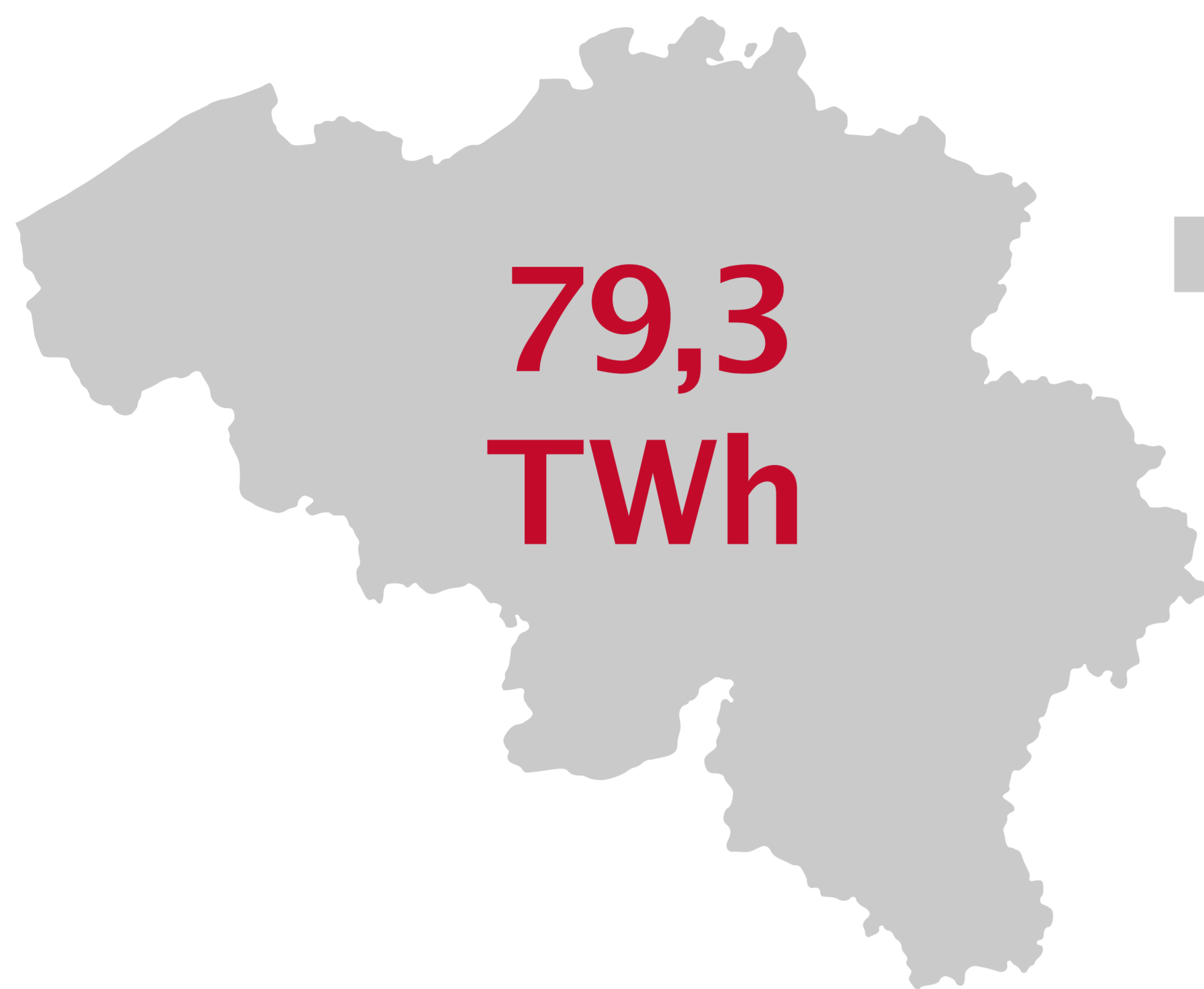


Capacité électrique (2023)

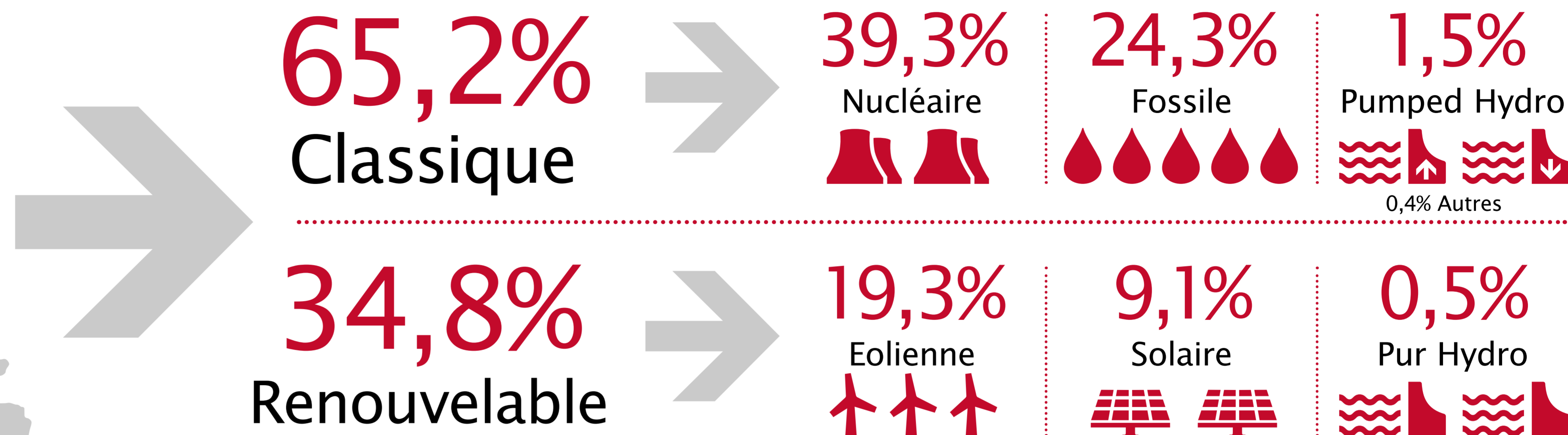


+2,8% vs 2022





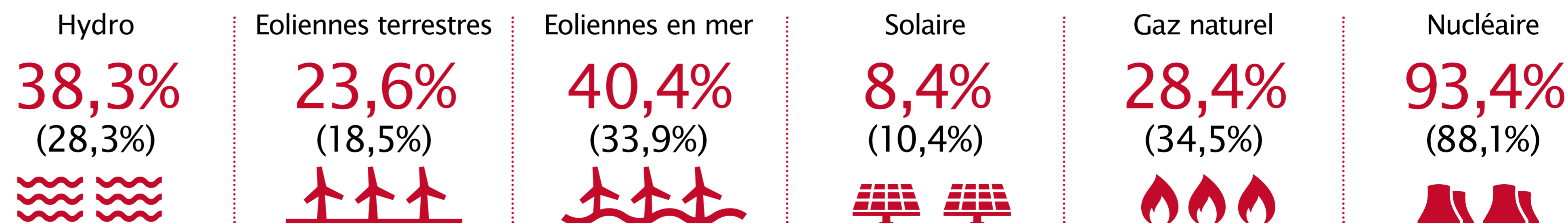
Production nette d'électricité (BE)



-14,1%
vs 2022



Taux de charge 2023 (2022)

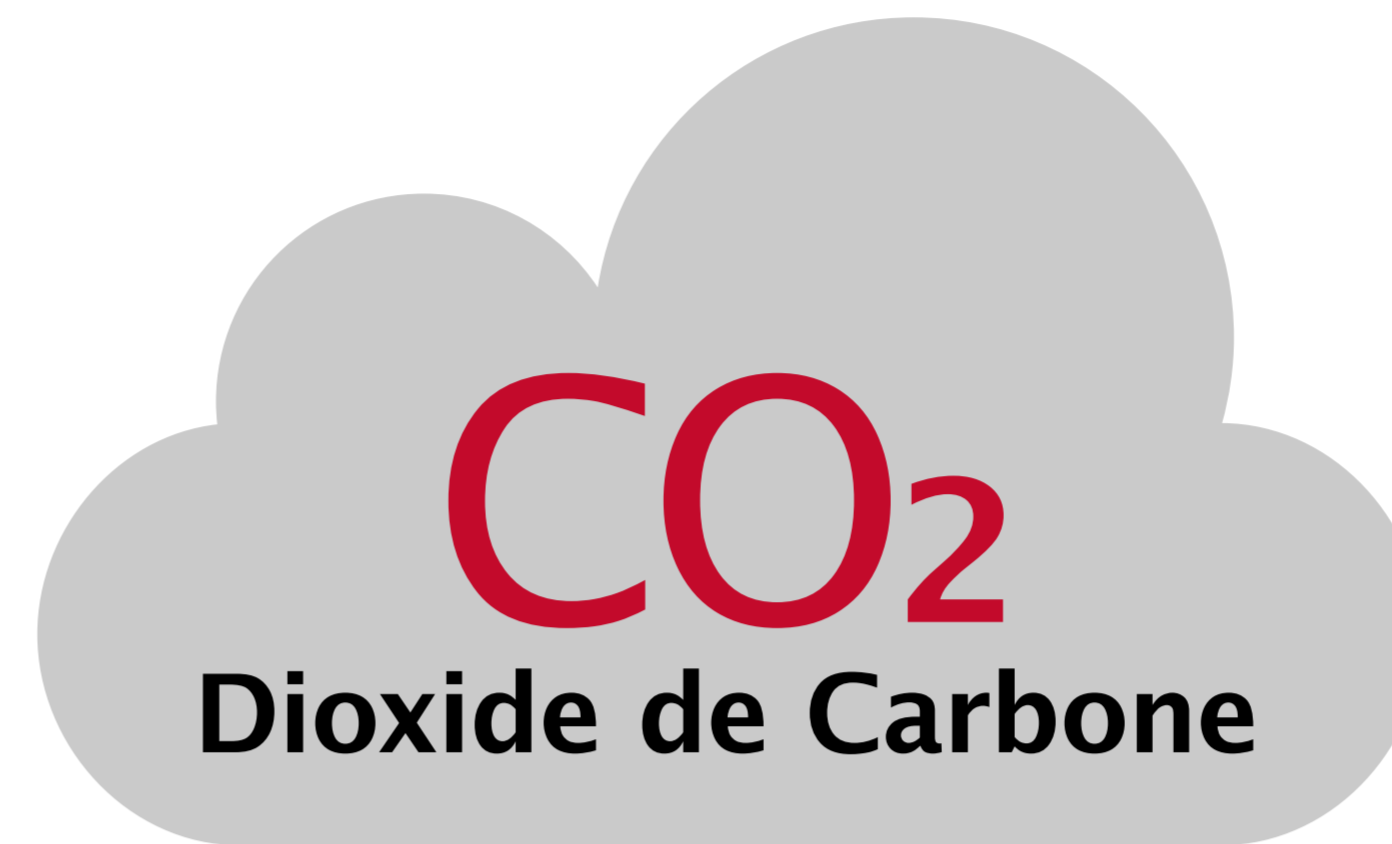




Climat et environnement

(2022)

 Emissions du secteur de la production d'énergie



➔ **+8,6%**
vs 2021

➔ **-49%**
vs 2005



➔ **+0,6%**
vs 2021

➔ **-87%**
vs 1990



➔ **+13,7%**
vs 2021

➔ **-99%**
vs 1990

↻ 'Fuel Switch': vers une plus grande part de gaz et d'électricité

Consommation
finale d'énergie
en 2022
par source
d'énergie
(exprimée en Mtep)

36,9



Climat et environnement (2022)

24,7%

Gaz naturel



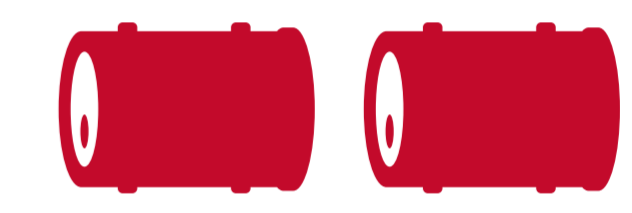
1,9%

Fuels fossiles solides



47,4%

Produits pétroliers



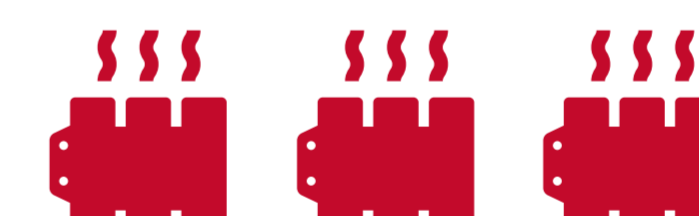
17,9%

Electricité



1,1%

Chaleur



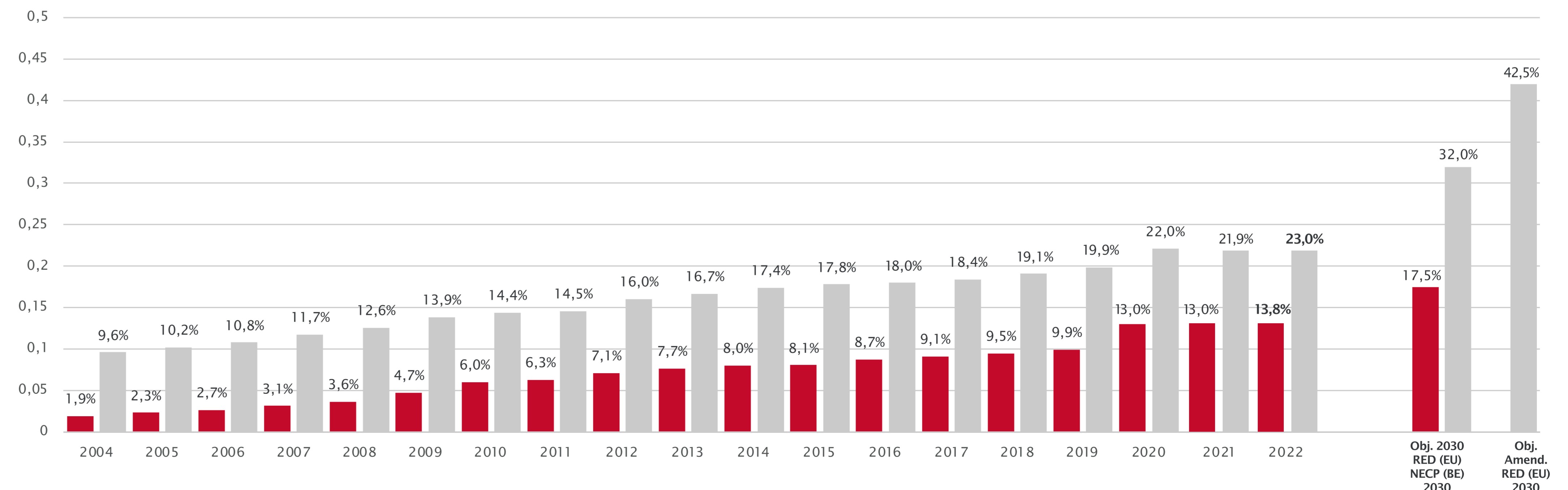
7%

Energie renouvelable
et déchets

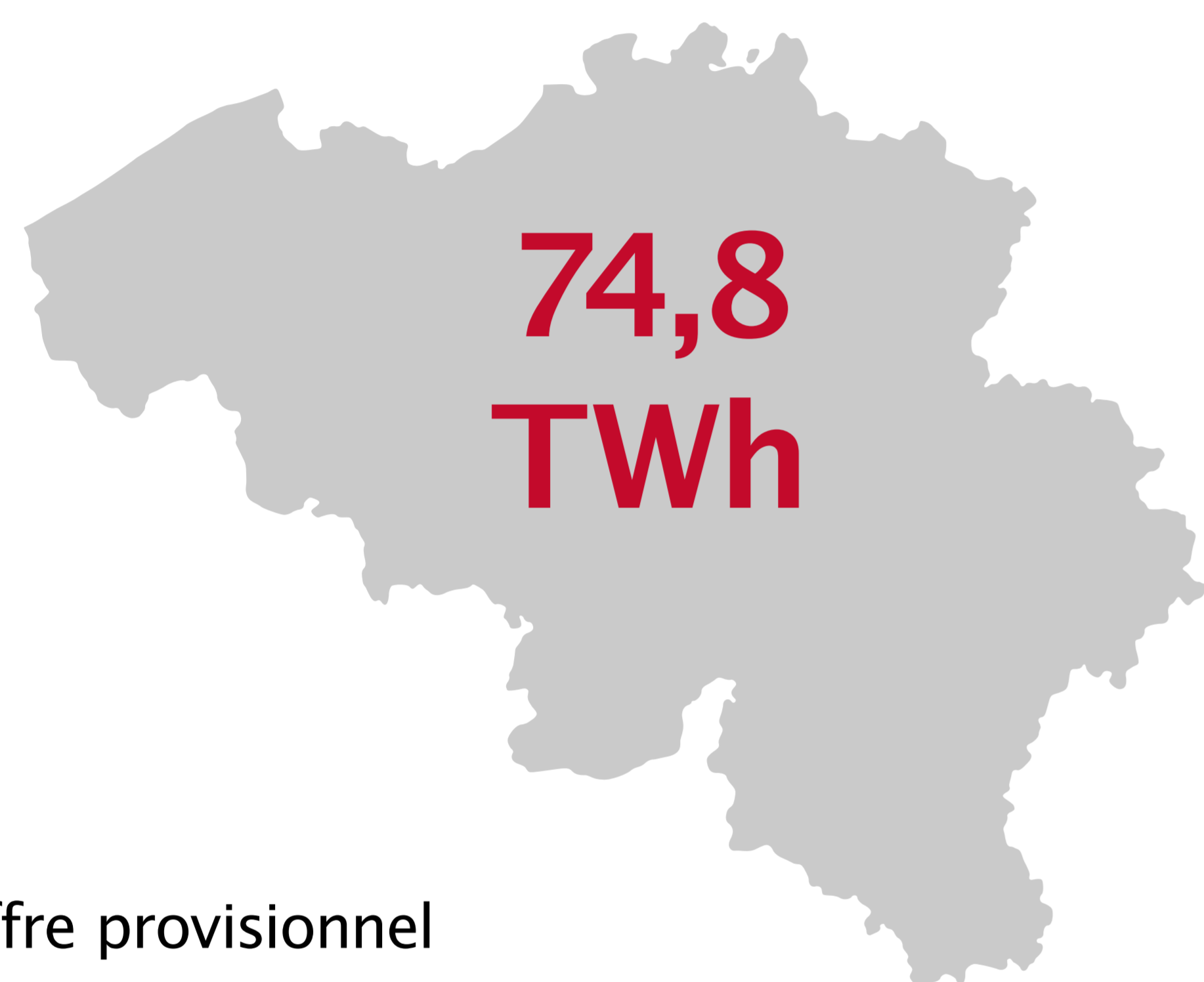


↻ Objectifs 2030 en matière de renouvelable

■ Belgique
■ Europe (UE-27)



⚡ Consommation d'électricité calculée (BE)*



*Chiffre provisionnel

- 6%
vs 2022

⬇ Une consommation historiquement basse

👤 Nombre de clients EAN (2022)

6,18 millions (BE)

Flandre
3,58 millions ou 58%
Wallonie
1,92 millions ou 31%
Bruxelles
0,68 millions ou 11%



🎯 Consommation sectorielle d'électricité (2022)

🏭 Industrie
47,7%

⚙️ Services
25,3%

🏠 Résidentiel
20,8%

🚚 Transport
2,7%

🌳 Activité agricoles & forestières
1,4%

♻️ Transformation d'énergie
2%

🔥 Consommation de gaz



-5,7%
vs 2022

📉 La destruction
de la demande
se poursuit

👤 Nombre de clients EAN (2022)

3,57 millions (BE)

Flandre:
2,35 millions ou 66%

Wallonie:
0,78 millions ou 22%

Bruxelles:
0,44 millions ou 12%



🎯 Consommation sectorielle de gaz

🏠 ⚙️
Clients sur réseau de distribution
79,9 TWh ou
52,5%
Baisse de -2,1%

🏭
Industrie
39,8 TWh ou
26,2%
Hausse de +2,1%

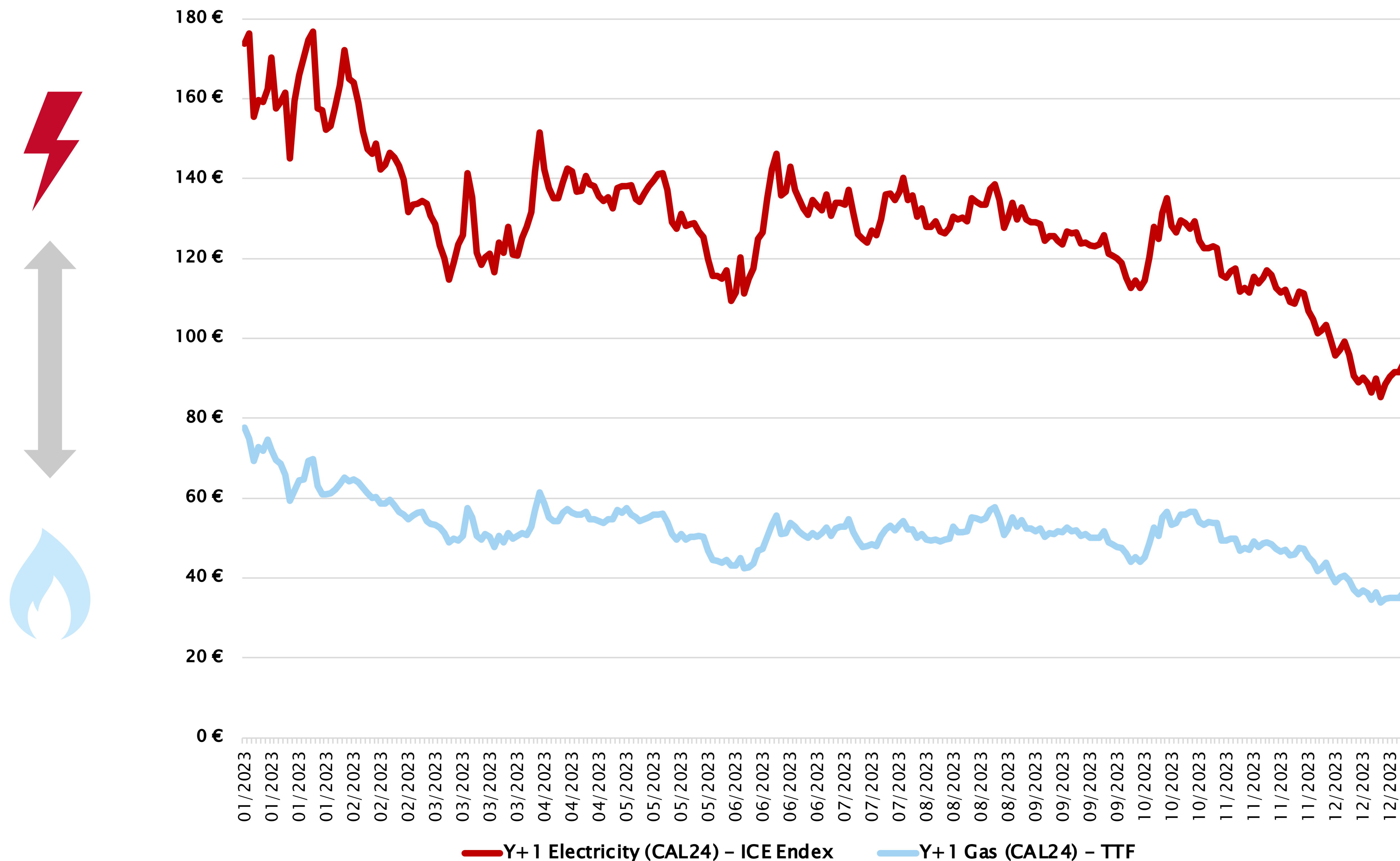
⚡
Production d'électricité
32,4 TWh ou
21,3%
Baisse de -20,2%

🌡️ Degrés jours

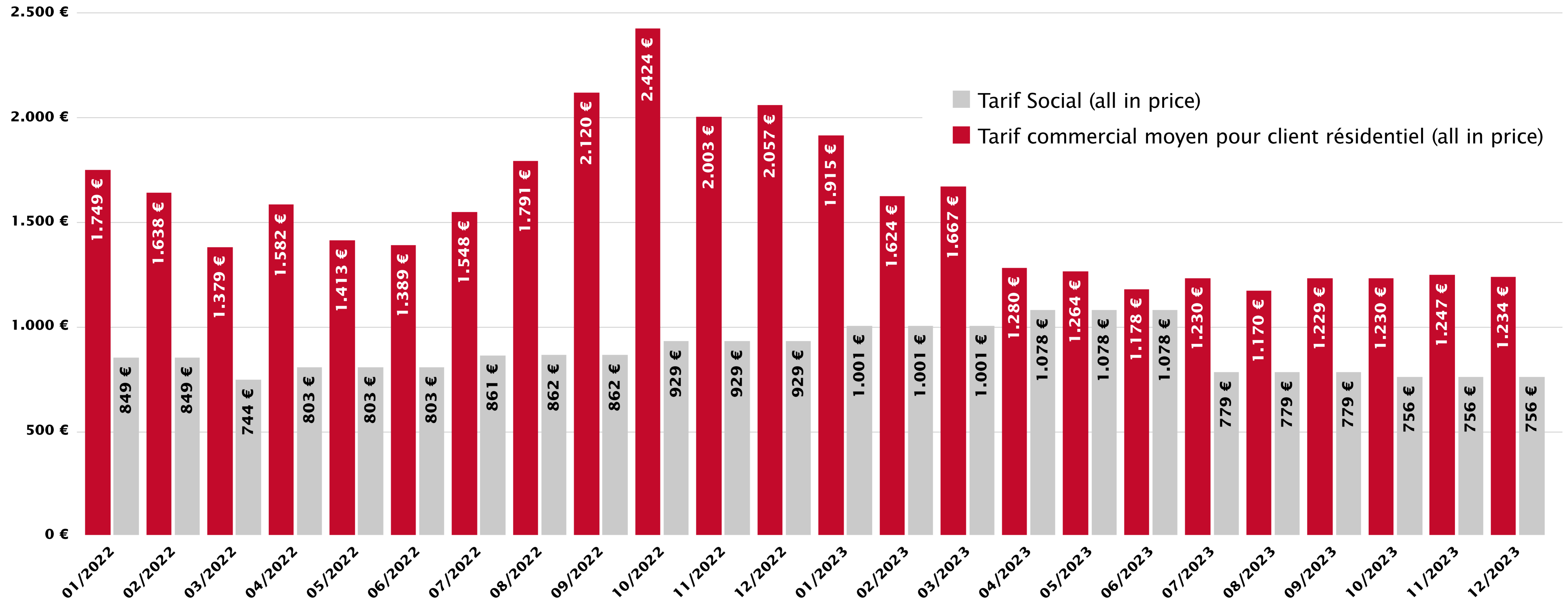
Normaux	2022	2023
2.252	1.922	1.914

Marchés de gros du gaz et de l'électricité

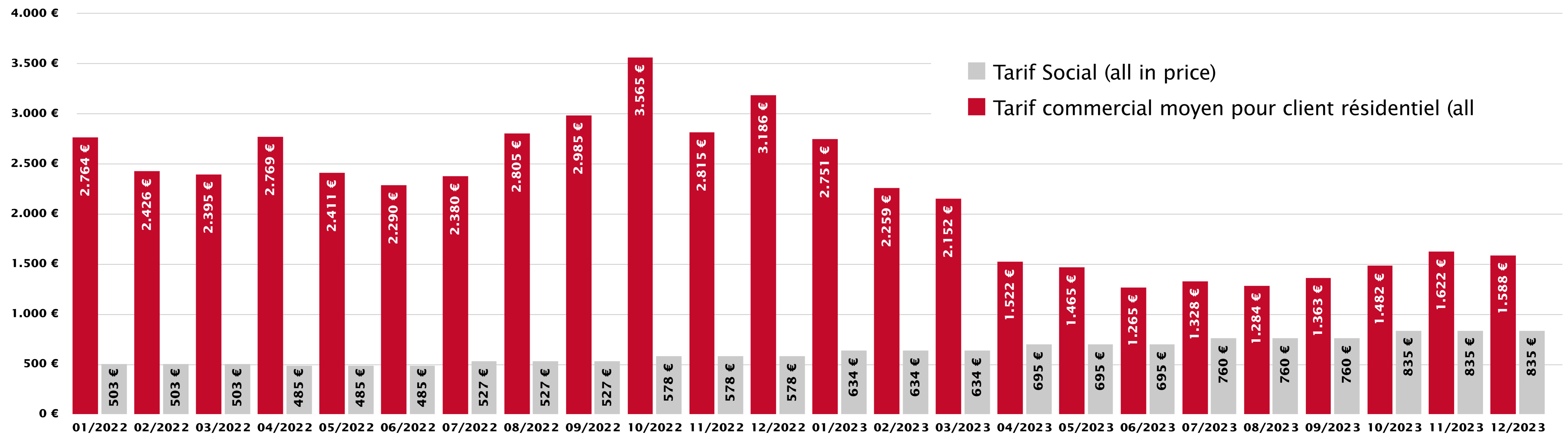
Marchés à long terme: corrélation évidente et à la baisse des prix du gaz et de l'électricité



Evolution des tarifs résidentiels moyens pour l'électricité (BE - 3.500 kWh) - 2022/2023

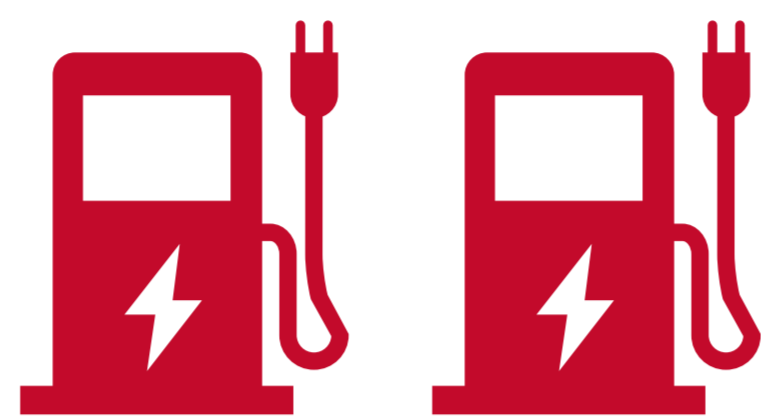


Evolution des tarifs résidentiels moyens pour le gaz (BE - 17.000 kWh)- 2022/2023



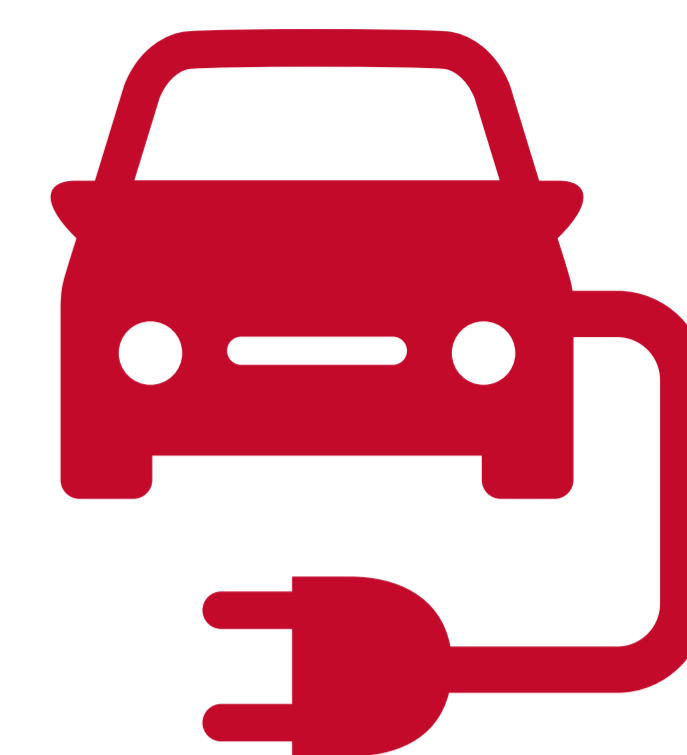
⚡ Electrique

44.363 points de charge publics



426.712

parc véhicules électrique
(BEV+PHEV M1+N1 type)



Mobilité durable
(2023)

➔ **19,6%** BEV (BE)
14,6% (EU)

➔ **21%** PHEV (BE)
7,7% (EU)

Sources: European Alternative Fuels Observatory -www.eafo.eu/ et NVGA.be, the Belgian natural gas vehicle association; FEBIAC.

BEV: Battery Electric Vehicle · PHEV: Plugin Hybrid Vehicle

PEV: Plugin Electric Vehicle

* nouvelles immatriculations

40,6%

de part de marché* en 2023
(22,3% moyenne EU)

Véhicule
neufs
2023 (BE)

➔ **59%**
diesel/essence
& hybride

41%
gaz, électriques
(BEV + PHEV)

Parc
de véhicule
2023 (BE)

➔ **92,5%**
diesel/essence
& hybride

7,5%
gaz, électriques
(BEV + PHEV)

⚡ Electrique

± 88.200*

 pompes à chaleur pour le chauffage (eau/eau, air/eau, boiler eau chaude)

* Source: Climafed

Ventes chauffages bas carbone (2023)

🔥 Gaz

151.950

nouvelles chaudières gaz vs 9.800 nouvelles chaudières mazout vendues en 2023

Plus de **3 Mio** de ménages chauffés au gaz

Evolution des ventes de chaudières au gaz vs chaudières au mazout et pompes à chaleur en Belgique

- Chaudières gaz
- Chaudières mazout
- Pompes à chaleur pour le chauffage et pour le chauffage de l'eau sanitaire

